

NEXT

NEXTACADEMY

BE RELEVANT. KEEP THE CHANGE

DE TOEKOMST BEGINT VANDAAG



De NEXT Academy is er voor elke financieel dienstverlener die 'future proof' wil zijn. U vindt hier, complementair aan onze actuele vakopleidingen, het volledige aanbod aan opleidingen die aansluiten bij de digitalisering, de vaktechnische ontwikkelingen en de nieuwe beroepen in de sector. De opleidingen van de NEXT Academy haken aan op de skills die u vandaag én morgen nodig heeft. Denk aan opleidingen rondom onderwerpen als privacy, security, big data en business intelligence, dan wel aan opleidingen die inzetten op agile werken, (digitaal) advies en robotadvies of nieuwe ontwikkelingen rondom payments, insurance, fraude en (crowd)funding. Klaar zijn voor de toekomst? Meld u bij de NEXT Academy.

Hoe blijft u relevant?

Alles om u heen digitaliseert. Gaat sneller, anders. En vaak ook beter. Als financieel professional merkt u ongetwijfeld de invloed van bijvoorbeeld fintech, blockchain, big data en robo-advies. Er spelen nieuwe vragen over risk, security en privacy. Hoe gaat u daarmee om? Beschikt u over de laatste kennis? De juiste skills? De NEXT Academy, powered by NIBE-SVV, is er voor iedereen die wil inspelen op de toekomst van de financiële sector. 'Future proof' blijven is dan uw uitdaging.

IN TIJDEN VAN VERAN- DERING

Wij hoeven u natuurlijk niet te vertellen dat de financiële dienstverlening nogal verandert. Dat weet u als geen ander. Digitalisering oefent een enorme invloed uit. Traditionele instellingen volgen steeds vaker het voorbeeld van de FinTech-bedrijven, die opereren op het snijvlak van IT en finance. Wilt u meer weten over zaken als blockchain, bitcoin en andere cryptocurrencies, of over PayPal, iDeal of contactloos betalen? Of bent u misschien geïnteresseerd in nieuwe financieringsmogelijkheden? Bent u verzekerings-expert en wilt u meegaan in de veranderingen in uw specifieke vakgebied? Kijk eens naar ons ruime aanbod opleidingen in toekomstgerichte ontwikkelingen voor de Financial Professional.

Ondersteuning nodig bij het aangaan van die uitdaging? Wij helpen u graag. Maak uw keuze uit een ruim aanbod aan opleidingen, trainingen en cursussen die perfect aansluiten bij toekomstige ontwikkelingen.

Onze NEXT Academy-partners

NCOI Opleidingen

NCOI Opleidingen is de grootste opleider van werkend Nederland. Met een uitgebreid aanbod erkende MBO-, HBO- en Masteropleidingen en trainingen. De praktijkgerichte aanpak stelt uw werkpraktijk centraal en de verschillende opleidingsvarianten met studielocaties door het hele land zorgen voor een perfecte aansluiting bij uw drukke baan. Hoe hoog legt u de lat?

> Kijk op www.ncoi.nl

Boertien Vergouwen Overduin

Wij zijn Boertien Vergouwen Overduin, leiders in trainingen. Zo'n 40 jaar geleden hebben we het vak uitgevonden. En die uitvinders zijn we nu nog. Sterker nog, het is om onze innovatiekracht dat klanten ons zo waarderen. Dankzij onze leidende positie weten we bovendien de allerbeste trainers aan ons te binden. Wij zijn er voor mensen die het verschil willen maken. Resultaat willen zien. Voor zichzelf én hun organisatie.

> Kijk op www.bvo.nl

LECTRIC

LECTRIC is de grootste en meest gespecialiseerde opleider op het gebied van online marketing en communicatie in Nederland. Als onderdeel van NCOI Groep biedt LECTRIC ook Bachelor- en Masteropleidingen aan. LECTRIC beschikt daarnaast over alle belangrijke erkenningen en kwaliteitskeurmerken die in de branche relevant zijn.

> Kijk op www.lectric.nl

Computrain

Het optimaal benutten van de kracht van IT door het duurzaam professionaliseren van medewerkers. Dat is de drijfveer van Computrain, IT-opleider van Nederland. Wij zorgen ervoor dat u vandaag beschikt over de kennis en competenties die u nodig heeft voor de technologie van morgen. Zo helpen wij u vooruit in IT.

> Kijk op www.computrain.nl



LECTRIC



OPLEIDINGSVARIANTEN



E-learning met begeleiding op afstand



Klassikaal



Beide varianten kunnen gecombineerd worden met een examentraining

Voor alle varianten geldt dat u na inschrijving toegang krijgt tot de online leeromgeving. Hier vindt u niet alleen alle informatie die u nodig heeft om met uw opleiding te beginnen, maar ook biedt onze online leeromgeving toegang tot alle studiematerialen, oefeningen en theorie. Zo kunt u direct aan de slag. U kiest bovendien zelf het moment waarop u examen wilt doen. Zo heeft u uw planning en tijdsbesteding helemaal in eigen hand.



KLASSIKAAL

Avondbijeenkomsten:	19.00 tot 22.00 uur
Dag- en zaterdagbijeenkomsten:	10.00 tot 16.00 uur
	10.00 tot 13.00 uur
	09.30 tot 16.30 uur

In onze online leeromgeving vindt u uiteraard ook uw persoonlijke lesplanning, routebeschrijvingen naar de leslocatie en andere handige informatie.



Kleine studiegroepen

Een mooi voordeel van onze klassikale varianten is dat we uitsluitend met kleine studiegroepen werken. Hierdoor krijgen uw persoonlijke vraagstukken alle nodige aandacht en is er voldoende ruimte voor discussie. Zo leert u niet alleen van uw docent, maar ook van de uitwisseling met uw medestudenten. U komt bovendien te weten hoe het er in andere organisaties aan toe gaat.

Bijeenkomst inhalen? Dat kan!

Aangezien wij een opleider zijn van en voor financieel professionals, weten wij als geen ander dat u een drukke baan heeft. Het kan dan natuurlijk voorkomen dat u een bijeenkomst mist. Daar doen wij niet moeilijk over. Als de planning het toelaat, is het mogelijk om de gemiste bijeenkomsten op een andere plaats en/of tijd in te halen. Wij overleggen dit graag vooraf.

Studiemateriaal

Wij selecteren en ontwikkelen al het materiaal voor onze opleidingen zelf en werken alleen met de beste auteurs. In onze online leeromgeving vindt u het zorgvuldig samengestelde digitale leerboek. Heeft u het boek liever in print, dat kan. Wij sturen het dan na uw inschrijving zo snel mogelijk naar u toe. Het boek is alleen in combinatie met een opleiding en e-Learning te bestellen.

Locatie- en arrangementskosten

Het arrangement bestaat uit onbepaald koffie, thee en ijswater. In het dagarrangement is ook een uitgebreide lunch inbegrepen. De arrangementskosten zijn € 25,- (excl. btw) per dag of € 5,50 (excl. btw) per avond. Staat er een verwijzing naar locatie- en arrangementskosten? Dan brengen wij naast arrangementskosten ook locatiekosten in rekening. De locatiekosten zijn € 29,50 (excl. btw) per dag of € 10,- (excl. btw) per avond.

Reprorechten en hand-outs

Voor opleidingen van onze businesspartners worden er kosten voor reprorechten en hand-outs in rekening gebracht. Het betreft hier een eenmalig bedrag van € 15,- (excl. btw).

Vrijstellingen en btw

Wij combineren topkwaliteit met maximale flexibiliteit en aantrekkelijke tarieven. Alle genoemde prijzen zijn in principe exclusief btw. De opleidingen en trainingen verzorgd door NIBE-SVV kunnen wij u vrijgesteld van btw aanbieden. Dit geldt ook voor alle wettelijk erkende opleidingen op MBO-niveau 2, 3 en 4, de volledige HBO Bacheloropleidingen en de volledige Masteropleidingen. Voor de niet-wettelijk erkende opleidingen en trainingen van onze businesspartners brengen wij 21% btw in rekening.

Voor organisaties die geen btw kunnen terugvorderen, is vrijstelling van btw mogelijk. In dat geval komt er 10% opslag bovenop de exclusief-btw-prijs. Dit betekent een groot voordeel op de prijs inclusief btw en is een absolute aanrader. Betaalt u uw opleiding of training van onze businesspartner zelf? Dan geldt er geen opslag van 10%.

Op de kosten voor studiemateriaal, hand-outs, syllabi, reprorechten en arrangementskosten brengen wij altijd 6% btw in rekening.

Losse examens zijn vrijgesteld van btw als u bij uw inschrijving aangeeft bij welke CRKBO-geregistreeerde instelling u de btw-vrijgestelde opleiding heeft gevolgd.

Wanneer u geen vooropleiding heeft gevolgd, is het examen belast met 21% btw. Dit geldt niet voor de DSI-examens, deze zijn altijd belast met 21% btw. De hoogte van de btw is onder voorbehoud van eventuele wetswijzigingen.

KIES VANDAAG UW OPLEIDING VOOR MORGEN

In samenwerking met trainingsbureau Boertien Vergouwen Overduin, IT-specialist Computrain en onlinemarketing-expert LECTRIC, hebben wij voor u drie opleidingscategorieën samengesteld:

- **Toekomstgerichte Financial Services.**
Maak kennis met de recente ontwikkelingen binnen de financiële sector. Bijvoorbeeld op het gebied van Payments, Funding en Finance, FinTech en verzekeringen. Denk aan Artificial Intelligence, ethiek, privacy, customer insights en Big Data.
- **20/20 skills.**
Ontwikkel de skills die u vandaag en morgen nodig heeft om efficiënt en effectief te kunnen blijven werken. Onder meer digitaal adviseren, business English, agile werken en leidinggeven.
- **Opleidingen gericht op nieuwe vakgebieden.**
Specialiseer u in nieuwe manieren van werken of een geheel nieuw beroep, ontstaan door de voortschrijdende digitalisering. We onderscheiden:
 - **Data Analyse en Business Intelligence**
De digitalisering zorgt niet alleen voor nieuwe technologische toepassingen die ons leven makkelijker maken, maar geven ons ook veel meer (big) data. Data van mensen die onze websites bezoeken, zoekopdrachten geven, informatie aanvragen, actief zijn op social media et cetera. Allemaal data die beschikbaar is bij de meeste bedrijven. Maar wat doet u vervolgens met deze (big) data? Hoe komt u tot 'predictive analytics'? En hoe kunt u die informatie op zijn beurt weer tactisch, strategisch of commercieel inzetten? Daar draait het om binnen de opleidingscategorie Data Analyse en Business Intelligence.
 - **Security, data protection en privacy**
Natuurlijk, door de in stroomversnelling geraakte digitalisering van onze maatschappij gaan dingen beter. Er is ook een andere kant. (Privacy) risico's liggen op de loer. Persoonsdata, maar ook bedrijfsdata zijn steeds vaker doelwit van criminelen. Op grond van de Algemene verordening gegevensbescherming (2016) moeten bedrijven nu voorzichtiger omgaan met hun klantgegevens en adressenbestand. Dat vraagt om andere, vaak nieuwe kennis en vaardigheden van financieel specialisten. Die kunt u optimaal ontwikkelen binnen onze NEXT Academy. Wij bieden namelijk diverse praktische opleidingen op het gebied van (cyber) security essentials, (big) data protection en privacy protection.
 - **Online marketing**
De verkoop van producten en diensten verloopt steeds vaker digitaal en hetzelfde geldt voor het werven van nieuwe potentiële klanten. Hoe kunt u daar optimaal op inspelen? Hoe trekt u mensen naar de website van uw organisatie? Hoe genereert u leads? En hoe zorgt u voor een hogere conversie naar online verkoop? Dergelijke vragen markeren het niet te onderschatten belang van online marketing (ofwel internet marketing). Met onze inleidende onlinetrainingen, bijvoorbeeld op het gebied van SEO (search engine optimization) of SEA (search engine advertising), komt u al een heel eind. Voor de ervaren professional op het gebied van bijvoorbeeld SEO (copywriting), SEA, webcare of websitemarketing hebben we de Masterclass Digitale Communicatie.

Meer weten?

Wilt u meer weten over de NEXT Academy of heeft u vragen over een opleiding uit het aanbod? Neem dan contact op met een van onze adviseurs via **035 - 7 506 155** of info@nibesvv.nl.

Voor uw organisatie

Wilt u één of meerdere opleidingen of trainingen (op maat) bij u op locatie laten verzorgen? Bespreek de mogelijkheden via **035 - 7 506 157** of stuur een e-mail naar incompany@nibesvv.nl.

INHOUDSOPGAVE

Toekomstgerichte Financial Services

Next Financial Professional	8
Next Financial Skills	10
Next Funding en Finance	11
Next Payments	12
Next Customer Big Data Analytics	13
Next Insurance Professional	14
Soft Skills Next Insurance Professional	15
The Next Insurer: Vision and Strategy	16
Training Blockchain	17
Training Smart Contracts Programmeren	18
Masterclass Blockchain	19

20/20 skills

Digitaal Adviseren	20
50 Plus en duurzaam Inzetbaar	21
Business English-A	22
Business English-B	23
Leidinggeven aan verandering	24
Leidinggeven aan Virtuele Teams	25
Learning Agility Zelfanalyse	26
Skills voor Agile Teams	27
Agile Projectmanagement en Team Skills	28
Introduction to Scrum	29
Agile Scrum Foundation	30

Data-analyse en business intelligence

Big Data Fundamentals	31
Big Data Strategy and Analytics	32
Business Intelligence	33
Leergang Big Data	34
Leergang Business Intelligence	35
Machine Learning	36
Masterclass Artificial Intelligence	37

Security, data protection en privacy

Privacy Awareness	38
Security Awareness	39
Dataprivacy en AVG	40
Masterclass Privacy & Cybersecurity	41

Online marketing

Trends in Online Marketing	42
Schrijven voor het web	43
Schrijven voor Social Media	44
Customer Journey	45

NEXT FINANCIAL PROFESSIONAL

Compleet en praktijkgericht programma voor de financieel professional

MET DE LEERGANG NEXT FINANCIAL PROFESSIONAL VAN NIBE-SVW VOLGT U EEN COMPLEET PROGRAMMA SPECIFIEK GERICHT OP DE DIGITALE TOEKOMST VAN FINANCIËEL DIENSTVERLENERS. DE FINANCIËLE MARKT IS STERK IN BEWEGING VANWEGE VERREGAANDE DIGITALISERING. KLANTEN WILLEN 24/7 BEREIKBAARHEID, STELLEN EISEN AAN DE KWALITEIT VAN DE SERVICE EN MAKEN MEER EN MEER GEBRUIK VAN MODERNE BETALINGSMETHODEN, ZOALS CONTACTLOOS PINNEN. ZO ZIJN ER NOG VEEL NIEUWE ONTWIKKELINGEN DIE DE FINANCIËLE DIENSTVERLENING INGRIJPEND KUNNEN VERANDEREN. MET DEZE LEERGANG BLIJFT U OP DE HOOGTE, LEERT U TIJDIG ANTICIPEREN OP VERANDERINGEN EN INSPELEN OP NIEUWE KANSEN. DAARMEE BEWIJST U NIET ALLEEN UZELF EEN GOEDE DIENST, OOK UW KLANTEN PROFITEREN HIERVAN. DE MEESTE OPLEIDINGEN LEIDEN OP VOOR VANDAAG, NA DEZE LEERGANG BENT U KLAAR VOOR DE WERELD VAN MORGEN. PROFITEER DAAR OOK VAN EN SCHRIJF U IN. DE MODULES ZIJN ZELFSTANDIG OOK ZEER INTERESSANT EN ZIJN OOK LOS VAN DE LEERGANG TE VOLGEN.

Doelgroep

Financieel dienstverleners bij banken, verzekeraars, zelfstandige financieel adviseurs en iedereen die belangstelling heeft in de toekomst van financieel dienstverleners.

Doel en opzet

In deze leergang maakt u kennis met verschillende aspecten die u nodig heeft om als financieel professional op de toekomst voorbereid te zijn. U bestudeert de opkomende technologische mogelijkheden en anticipeert op toekomstige vooruitgang. U verplaatst zich in de klant en vraagt zich af waar zij nu echt op zitten te wachten. Big-data-analyses kunnen u helpen te voorspellen in welke richting de marktsegmenten zich bewegen. Deze vorm van analyses maken is echter nog vrij nieuw en er kleven voor- en nadelen aan. In deze leergang leert u daarom waar u rekening mee moet houden bij het gebruik van big data. Ten slotte wordt er ingegaan op de ethische kwesties die een toekomstbestendig financieel adviseur in gedachten dient te houden. Want we willen allemaal simpeler betalen en meer en eenvoudige financiële functionaliteiten, maar tegelijkertijd willen we onze privacy bewaren. Hoe zorgt u ervoor dat u op de toekomst voorbereid bent? Dat leert u in deze leergang.

Deze leergang wordt verzorgd door zeer ervaren topdocenten die zelf actief zijn in de praktijk. De bijeenkomsten zijn praktijkgericht, zeer toegankelijk en bereiden u uitstekend voor op de toets. Via een moderne online leeromgeving kunt u vragen stellen over opdrachten en oefeningen aan uw docent of medestudenten.

Studiebelasting en duur

Gemiddeld duurt de leergang 6 maanden. Het doornemen van de leerstof en het maken van de diverse opdrachten betekenen een studiebelasting van ongeveer 2 uur per week.

Vooropleiding

Voor deze leergang is geen speciale vooropleiding vereist.

Studiemateriaal

NIBE-SVW is al jaren dé financiële opleider voor het bank-, verzekerings- en effectenbedrijf en de standaard in de markt. Hiermee bent u verzekerd van veruit de hoogste kwaliteit.

U maakt gebruik van de meest actuele literatuur en beschikt over een moderne online leeromgeving. Deze online leeromgeving bevat alle informatie die u voor de leergang nodig heeft.

Examen en diploma

De module Next Payments sluit u af met een moduleopdracht. De overige modules vereisen enkel actieve deelname. De gehele leergang wordt afgerond met een afrondende, praktijkgerichte eindopdracht. Indien u dit examen met een voldoende afsluit, ontvangt u het diploma 'Next Financial Professional' van NIBE-SVW.

Opleidingsvarianten

Deze leergang kunt u volgen in de klassikale variant. Het examen is onderdeel van de leergang. De examenkosten staan separaat vermeld in het kostenoverzicht. U bent vrij in het kiezen van een eigen examendatum. U volgt bijeenkomsten, ondersteund door een online leeromgeving. De bijeenkomsten worden in een avondvariant aangeboden. De avondopleiding omvat 8 bijeenkomsten van 19.00 uur tot 22.00 uur.

Kostenspecificatie

Cursusgeld:	€ 2.550,-
Studiemateriaal:	€ 200,-
Examenkosten:	€ 410,-
Locatie- en arrangementskosten:	zie p. 4.



LESVORMEN

Deze opleiding start in januari, april, augustus en oktober 2019. Kijk voor de actuele data op www.nibesvv.nl.

KLASSIKAAL

AVOND / WO

AMS, EIN, ROT, UTR, ZWO

code NS-HNFP42

Overzicht afkortingen: zie p. 4.

STUDIEPROGRAMMA

4 modules

✓ diploma

DE VOLGENDE MODULES KOMEN AAN BOD:

NEXT PAYMENTS

(2 avonden)

- Veranderingen in de betalingswereld
- Financial technology: fintech
- Bitcoin en andere cryptocurrencies
- PayPal, iDEAL
- Contactloos betalen met de smartphone
- Overheidsregelingen (PSD II)
- De rol van financiële en niet-financiële instellingen

NEXT FUNDING EN FINANCE

(2 avonden)

- Veranderingen in de financieringswereld
- Invloed van digitalisering
- Inzicht in relevante regelingen en subsidies in financieringen
- Financiële risico's afdekken bij financieringsvormen
- Combineren van (nieuwe) financieringsvormen en -mogelijkheden, zoals: stapelfinanciering, crowdfunding, factoring, informal investors, kredietunies

NEXT CUSTOMER BIG DATA ANALYTICS

(2 avonden)

- Big data en de rol binnen de financiële markt
- Gestructureerde en ongestructureerde data
- Webdata en social data
- Data-analyse (predictive analytics)
- Van data naar informatie en interpretatie
- Customer insights
- Nieuwe mogelijkheden voor authenticatie
- Customer experience
- Big-datastrategie
- Voorbeeldcases uit de praktijk
- Cybersecurity

NEXT FINANCIAL SKILLS

(2 avonden)

- Integriteit codes
- Wetgeving
- Verantwoord vernieuwen
- Ethiek
- Privacy
- Transparantie
- Maatschappelijke verantwoordelijkheid
- Vakspiegel (360 graden feedback)

NEXT FINANCIAL SKILLS

Onderdeel van leergangen Next Financial Professional en Next Insurance Professional

ALS FINANCIEEL PROFESSIONAL WERKT U IN EEN VOORTDUREND VERANDERENDE OMGEVING. DOOR WET- EN REGELGEVING EN TECHNOLOGISCHE ONTWIKKELINGEN WORDEN ANDERE EISEN GESTELD AAN UW VAKBEKWAAMHEID EN (INTER)PERSOONLIJKE VAARDIGHEDEN. DAARNAAST HEEFT U MET UW ROL IN DE FINANCIËLE DIENSTVERLENING EEN BELANGRIJKE MAATSCHAPPELIJKE FUNCTIE. IN DEZE OPLEIDING NEXT FINANCIAL SKILLS WORDT DAAROM AANDACHT BESTEED AAN INTEGRITEIT, PRIVACY EN OP EEN VERANTWOORDE MANIER GEVEN VAN VERNIEUWD FINANCIËEL ADVIES. AAN HET EINDE VAN DE OPLEIDING WEET U HOE U IN DEZE DIGITALE WERELD EEN GOEDE KLANTRELATIE KUNT OPBOUWEN EN ONDERHOUDEN. DIT PROGRAMMA IS ONDERDEEL VAN DE VOLLEDIGE LEERGANGEN NEXT FINANCIAL PROFESSIONAL EN NEXT INSURANCE PROFESSIONAL.

Doelgroep

Deze opleiding is geschikt voor financieel dienstverleners bij banken en verzekeraars. Ook voor zelfstandig financieel adviseurs en iedereen die zich verder wil ontwikkelen in het adviseren van de toekomst is de opleiding interessant.

Doel en opzet

Het doel van Next Financial Skills is inzicht te geven in de nieuwe vaardigheden die u nodig heeft door de ontwikkelingen in de financiële dienstverlening. U leert over deze trends en combineert dit onder andere met ethiek, privacy en integriteit. Door middel van praktijksituaties kunt u goed oefenen en traint u meteen de onderwerpen vanuit de lesstof.

Studiebelasting en duur

De opleiding duurt gemiddeld 1 maand. Het volgen van de bijeenkomsten, het doornemen van de leerstof en het maken van de diverse thuisopdrachten betekenen een studiebelasting van ongeveer 5 uur per bijeenkomst.

Vooropleiding

Voor deze opleiding is geen speciale vooropleiding vereist.

Studiemateriaal

NIBE-SVW is al jaren dé financiële opleider voor het bank-, verzekerings- en effectenbedrijf en de standaard in de markt. Hiermee bent u verzekerd van veruit de hoogste kwaliteit. NIBE-SVW maakt gebruik van de meest actuele literatuur en beschikt over een moderne online leeromgeving. Deze online leeromgeving bevat alle informatie die u voor de opleiding nodig heeft.

Bewijs van deelname

Na actieve deelname ontvangt u het bewijs van deelname 'Next Financial Skills' van NIBE-SVW.

Vrijstellingen

Deze opleiding kunt u inbrengen in de volledige leergangen Next Financial Professional en Next Insurance Professional.

Als u alle modules en de afrondende eindopdracht van de volledige leergang Next Financial Professional of Next Insurance Professional met goed gevolg afrondt, ontvangt u respectievelijk het diploma Next Financial Professional of het diploma Next Insurance Professional.

Opleidingsvarianten

Deze opleiding kunt u volgen in de klassikale variant. U volgt bijeenkomsten, ondersteund door een online leeromgeving. De bijeenkomsten worden in een avondvariant aangeboden. De avondopleiding omvat 2 bijeenkomsten van 19.00 uur tot 22.00 uur.

Kostenspecificatie

Cursusgeld: € 900,-
Locatie- en arrangementskosten: zie p. 4.

LESVORMEN

Deze opleiding start in mei en juli 2019. Kijk voor de actuele data op www.nibesvv.nl.

AVOND / WO

AMS, EIN, ROT, UTR, ZWO

code NS-HNFS42

Overzicht afkortingen: zie p. 4.

STUDIEPROGRAMMA

DE VOLGENDE ONDERWERPEN KOMEN IN DEZE OPLEIDING AAN BOD:

- Integriteit codes
- Wetgeving
- Verantwoord vernieuwen
- Ethiek
- Privacy
- Transparantie
- Maatschappelijke verantwoordelijkheid
- Vakspiegel (360 graden feedback)

NEXT FUNDING EN FINANCE

Onderdeel van de leergang Next Financial Professional

IN DEZE OPLEIDING KRIJGT U DE INFORMATIE DIE NODIG IS OM UW ROL ALS FINANCIEEL PROFESSIONAL VOOR KLANTEN NOG BETER TE VERVULLEN. U LEERT DE NIEUWSTE TRENDS OP HET GEBIED VAN FINANCIERINGEN KENNEN, ZOALS DE INVLOED VAN DE DIGITALISERING, CROWDFUNDING EN DE VOORDELEN VAN FACTORING. DIVERSE PRAKTIJKVOORBEELDEN HELPEN U DE GELEERDE THEORIE GELIJK PRAKTISCH TOE TE PASSEN. MET DEZE OPLEIDING BENT U ERVAN VERZEKERD EEN TOEKOMSTGERICHT EN INTEGRAAL ADVIES OP MAAT TE KUNNEN GEVEN VOOR UW KLANTEN. DIT PROGRAMMA IS ONDERDEEL VAN DE VOLLEDIGE LEERGANG NEXT FINANCIAL PROFESSIONAL.

Doelgroep

Deze opleiding is speciaal bedoeld voor financieel professionals, zoals financieel dienstverleners bij banken en verzekeraars, zelfstandig financieel adviseurs en accountants. Ook voor bedrijfsadviseurs die de rol van financieel regisseur willen vervullen voor hun klanten, is deze opleiding geschikt.

Doel en opzet

Het doel is inzicht te geven in (alternatieve) financieringsvormen en de laatste ontwikkelingen met betrekking tot funding en finance. Na de opleiding kunt u uw klanten naar de nieuwste inzichten van advies voorzien bij een financieringsvraagstuk.

Studiebelasting en duur

De opleiding duurt gemiddeld 1 maand. Het doornemen van de leerstof en het maken van de diverse thuisopdrachten betekenen een studiebelasting van ongeveer 5 uur per bijeenkomst.

Vooropleiding

Voor deze opleiding is geen speciale vooropleiding vereist.

Studiemateriaal

NIBE-SVV is al jaren dé financiële opleider voor het bank-, verzekerings- en effectenbedrijf en de standaard in de markt. Hiermee bent u verzekerd van veruit de hoogste kwaliteit.

U maakt gebruik van de meest actuele literatuur en beschikt over een moderne online leeromgeving. Deze online leeromgeving bevat alle informatie die u voor de opleiding nodig heeft.

Bewijs van deelname

Na actieve deelname ontvangt u het bewijs van deelname 'Next Funding en Finance' van NIBE-SVV.

Vrijstellingen

Deze opleiding kunt u inbrengen in de volledige leergang Next Financial Professional.

Als u alle modules en de afrondende eindopdracht van de volledige leergang Next Financial Professional met goed gevolg afrondt, ontvangt u het diploma Next Financial Professional.

Opleidingsvarianten

Deze opleiding kunt u volgen in de klassikale variant. U volgt bijeenkomsten, ondersteund door een online leeromgeving. De bijeenkomsten worden in een avondvariant aangeboden. De avondopleiding omvat 2 bijeenkomsten van 19.00 uur tot 22.00 uur.

Kostenspecificatie

Cursusgeld: € 750,-
Locatie- en arrangementskosten: zie p. 4.

STUDIEPROGRAMMA

DE VOLGENDE ONDERWERPEN KOMEN IN DEZE OPLEIDING AAN BOD:

- Veranderingen in de financieringswereld
- Invloed van digitalisering
- Inzicht in relevante regelingen en subsidies in financieringen
- Financiële risico's afdekken bij financieringsvormen
- Combineren van (nieuwe) financieringsvormen en -mogelijkheden, zoals:
 - Stapelfinancieringen
 - Crowdfunding
 - Factoring
 - Informal investors
 - Kredietunies

LESVORMEN

Deze opleiding start in februari, april en november 2019. Kijk voor de actuele data op www.nibesvv.nl.

AVONDOPLEIDING / WO

AMS, EIN, ROT, UTR, ZWO
code NS-HNFEF42

Overzicht afkortingen: zie p. 4.

NEXT PAYMENTS

Onderdeel van de leergangen Payments en Next Financial Professional

TIJDENS DEZE OPLEIDING VAN NIBE-SVV KRIJGT U INZICHT IN DE LAATSTE ONTWIKKELINGEN OP HET GEBIED VAN BETALINGSVERKEER. TOONAANGEVENDE BEDRIJVEN GEBRUIKEN STEEDS VAKER NIEUWE EN INNOVATIEVE BETALINGSMOGELIJKHEDEN. ZO IS CONTACTLOOS BETALEN IN WINKELS INMIDDELS DE STANDAARD GEWORDEN, IS MOBIEL BETALEN IN OPKOMST EN IS HET BETALEN OVER LANDSGRENZEN HEEN VEREENVOUDIGD. HET FINANCIËLE TERREIN IS NIET LANGER UITSLUITEND HET DOMEIN VAN BANKEN. FINTECH BEDRIJVEN SPELEN SLIM IN OP DE FINANCIËLE MARKT MET HUN (TECHNISCHE) INNOVATIES OP HET GEBIED VAN BETALINGEN. MET DEZE OPLEIDING BENT U VOLLEDIG OP DE HOOGTE VAN DE NIEUWSTE ONTWIKKELINGEN. NIBE-SVV IS NIET VOOR NIETS DE OPLEIDER VOOR FINANCIALS DIE OP DE TOEKOMST GERICHT ZIJN. DIT PROGRAMMA IS ONDERDEEL VAN DE LEERGANGEN PAYMENTS EN NEXT FINANCIAL PROFESSIONAL.

Doelgroep

Deze opleiding is speciaal bedoeld voor financieel professionals, zoals financieel dienstverleners bij banken en verzekeraars, zelfstandig financieel adviseurs en accountants. Ook voor bedrijfsadviseurs die de rol van financieel regisseur willen vervullen voor hun klanten, is deze opleiding geschikt.

Doel en opzet

Het doel is inzicht te geven in nieuwe financieringsvormen naast de bekende bancaire betaalkanalen. De laatste ontwikkelingen en trends met betrekking tot payments worden behandeld, zoals financial technology (fintech). Na de opleiding kunt u uw klanten volgens de nieuwste inzichten voorzien van advies bij paymentsvraagstukken.

Studiebelasting en duur

De opleiding duurt gemiddeld 1 maand. Het doornemen van de leerstof en het maken van de diverse thuisopdrachten betekenen een studiebelasting van ongeveer 5 uur per week.

Vooropleiding

Voor deze opleiding is geen speciale vooropleiding vereist.

Studiemateriaal

NIBE-SVV is al jaren dé financiële opleider voor het bank-, verzekerings- en effectenbedrijf en de standaard in de markt. Hiermee bent u verzekerd van veruit de hoogste kwaliteit.

U maakt gebruik van de meest actuele literatuur en beschikt over een moderne online leeromgeving. Deze online leeromgeving bevat alle informatie die u voor de opleiding nodig heeft.

Examen en certificaat

De opleiding wordt afgerond met een moduleopdracht. Bij een voldoende beoordeling van deze opdracht ontvangt u het certificaat 'Next Payments' van NIBE-SVV.

Vrijstellingen

Deze opleiding kunt u inbrengen in de volledige leergangen Payments en Next Financial Professional.

Opleidingsvarianten

Deze opleiding kunt u volgen in de klassikale variant. U volgt bijeenkomsten, ondersteund door een online leeromgeving. De bijeenkomsten worden in een avondvariant aangeboden. De avondopleiding omvat 2 bijeenkomsten van 19.00 uur tot 22.00 uur.

Kostenspecificatie

Cursusgeld: € 770,-
Examenkosten: € 155,-
Arrangementkosten: zie p. 4.

LESVORMEN

Deze opleiding start in maart en augustus 2019. Kijk voor de actuele data op www.nibesvv.nl.

AVONDOPLEIDING / WO

AMS, EIN, ROT, UTR, ZWO

code NS-HNP42

Overzicht afkortingen: zie p. 4.

STUDIEPROGRAMMA

DE VOLGENDE ONDERWERPEN KOMEN IN DEZE OPLEIDING AAN BOD:

- Veranderingen in de betalingswereld
- Financial technology: fintech
- Bitcoin en andere cryptocurrencies
- PayPal
- iDEAL
- Contactloos betalen met de smartphone
- Blockchain
- Overheidsregelingen
- PSD II (Directive on Payment Services) binnen SEPA
- De rol van financiële instellingen
- De invloed van niet-financiële instellingen (zoals Google en Apple)

NEXT CUSTOMER BIG DATA ANALYTICS

Onderdeel van Next Financial Professional en Next Insurance Professional

DOOR HET STIJGEND AANTAL DIGITALE TRANSACTIES ONTSTAAT ER VEEL DATA. DIT ZORGT VOOR NIEUWE MOGELIJKHEDEN VOOR UW ORGANISATIE. MET EEN GOEDE ANALYSE IS ER NAMELIJK VEEL INFORMATIE UIT DEZE DATA TE HALEN. IN DIT PROGRAMMA LEERT U ALLE RELEVANTE INFORMATIE OVER BIG DATA EN LEERT U BIG-DATA-ANALYTICS IN FINANCE TOEPASSEN. ER WORDT OOK INGEGAAN OP DE VERANDERINGEN IN DE FINANCIËLE MARKT EN DE KANSEN DIE HIERDOOR ONTSTAAN. ZO BENT U IN KORTE TIJD OP DE HOOGTE VAN DE LAATSTE ONTWIKKELINGEN EN LAAT U ZIEN DAT U EEN TOEKOMSTGERICHTE FINANCIËEL PROFESSIONAL BENT. DIT PROGRAMMA IS ONDERDEEL VAN DE VOLLEDIGE LEERGANGEN NEXT FINANCIAL PROFESSIONAL EN NEXT INSURANCE PROFESSIONAL.

Doelgroep

Wilt u een heldere visie ontwikkelen op de mogelijkheden van big data in de financiële sector? Dan is dit de opleiding voor u. Deze opleiding is speciaal bedoeld voor financieel dienstverleners bij banken en verzekeraars. Ook voor marketeers, marketingmanagers, databasemarketeers, DM-specialisten en campagnemanagers is deze opleiding geschikt.

Doel en opzet

Het doel van deze opleiding is inzicht te geven in het werken met big data in de financiële wereld. U leert over databronnen en -analyse. Centraal daarin staat de rol van big data binnen de financiële markt. Denk bijvoorbeeld aan betere voorspellingen over het gedrag van uw klanten door de demografische gegevens te combineren met uitgavepatronen. Of aan het inzetten van sociale robots om uw klanten nog beter online van dienst te zijn. Aan het einde van de opleiding heeft u een duidelijk beeld hoe u big data succesvol kunt inzetten in uw eigen organisatie. U kunt uw eigen big-datastrategie ontwikkelen en de gegenereerde customer insights gebruiken om de customer experience te verbeteren.

Studiebelasting en duur

De opleiding duurt gemiddeld 1 maand. Het doornemen van de leerstof en het maken van de diverse thuisopdrachten betekenen een studiebelasting van ongeveer 5 uur per bijeenkomst.

Vooropleiding

Voor deze opleiding is geen speciale vooropleiding vereist.

Studiemateriaal

NIBE-SVV is al jaren dé financiële opleider voor het bank-, verzekerings- en effectenbedrijf en de standaard in de markt. Hiermee bent u verzekerd van vanuit de hoogste kwaliteit.

U maakt gebruik van de meest actuele literatuur en beschikt over een moderne online leeromgeving. Deze online leeromgeving bevat alle informatie die u voor de opleiding nodig heeft.

Bewijs van deelname

Na actieve deelname ontvangt u het bewijs van deelname 'Next Customer Big Data Analytics' van NIBE-SVV.

Vrijstellingen

Deze opleiding Next Customer Big Data Analytics kunt u inbrengen in de volledige leergangen Next Financial Professional en Next Insurance Professional.

Als u alle modules en de afrondende eindopdracht van de volledige leergang Next Financial Professional of Next Insurance Professional met goed gevolg afrondt, ontvangt u respectievelijk het diploma Next Financial Professional of het diploma Next Insurance Professional.

Opleidingsvarianten

Deze opleiding kunt u volgen in de klassikale variant. U volgt bijeenkomsten, ondersteund door een online leeromgeving. De bijeenkomsten worden in een avondvariant aangeboden. De avondopleiding omvat 2 bijeenkomsten van 19.00 uur tot 22.00 uur.

Kostenspecificatie

Cursusgeld: € 900,-
Locatie- en arrangementskosten: zie p. 4.

STUDIEPROGRAMMA

DE VOLGENDE ONDERWERPEN KOMEN AAN BOD:

- Big data en de rol binnen de financiële markt
- Gestructureerde en ongestructureerde data
- Webdata en social data
- Data-analyse (predictive analytics)
- Van data naar informatie en interpretatie
- Customer insights
- Nieuwe mogelijkheden voor authenticatie
- Customer experience
- Big-datastrategie
- Voorbeeldcases uit de praktijk
- Cybersecurity

LESVORMEN

Deze opleiding start in januari, juni en augustus 2019. Kijk op www.nibesvv.nl voor de actuele data.

AVONDOPLEIDING / WO

AMS, EIN, ROT, UTR, ZWO
code NS-HNBDA42

Overzicht afkortingen: zie p. 4.

NEXT INSURANCE PROFESSIONAL

Klantgericht en toekomstbestendig

MET DEZE LEERGANG NEXT INSURANCE PROFESSIONAL VOLGT U EEN COMPLEET PROGRAMMA SPECIFIEK GERICHT OP DE (DIGITALE) TOEKOMST VAN VERZEKERAARS. DE FINANCIËLE MARKT IS STERK IN BEWEGING VANWEGE VERREGAANDE DIGITALISERING. KLANTEN WILLEN 24/7 BEREIKBAARHEID, STELLEN EISEN AAN DE KWALITEIT VAN DE SERVICE EN MAKEN MEER EN MEER GEBRUIK VAN MODERNE COMMUNICATIEKANALEN. MET DEZE LEERGANG BENT U OP DE HOOGTE VAN EN LEERT U TIJDIG ANTICIPEREN OP DE DIGITALE TOEKOMST. ZO KUNT U EENVOUDIGER INSPELEN OP NIEUWE KANSEN. DAARMEE BEWIJST U NIET ALLEEN UZELF EEN GOEDE DIENST, OOK UW ORGANISATIE EN KLANTEN PROFITEREN HIERVAN. DE MEESTE OPLEIDINGEN LEIDEN OP VOOR VANDAAG, NA DEZE OPLEIDING BENT U KLAAR VOOR DE WERELD VAN MORGEN. DE LEERGANG IS IN SAMENWERKING MET DE INSURANCE ACADEMY VAN HET VERBOND VAN VERZEKERAARS ONTWIKKELD. DE MODULES ZIJN ZELFSTANDIG OOK ZEER INTERESSANT EN ZIJN OOK LOS VAN DE LEERGANG TE VOLGEN.

Doelgroep

U heeft interesse in de toekomst van financiële dienstverlening. U heeft enige (0 tot 5 jaar) werkervaring in een relevante functie. U werkt bijvoorbeeld als junior, medior of senior medewerker van een verzekeraar of financieel dienstverlener. Ook als u een leidinggevende functie heeft of als zelfstandig financieel adviseur werkt, is deze leergang geschikt voor u.

Doel en opzet

In deze leergang maakt u kennis met verschillende vaardigheden die u nodig heeft om als financieel professional op de toekomst voorbereid te zijn. U bestudeert de opkomende technologische mogelijkheden en anticipeert op toekomstige vooruitgang. U sorteert voor op toekomstige behoeften van klanten en leert hoe u uw organisatie daarin meekrijgt. Big-data-analyses kunnen u helpen te voorspellen in welke richting de marktsegmenten zich bewegen. In deze leergang leert u waar u rekening mee moet houden bij het gebruik van big data. Daarnaast is er tijdens de gehele leergang aandacht voor thema's als ethiek, solidariteit en wet- en regelgeving voor verzekeraars.

Deze leergang is opgezet en wordt verzorgd in samenwerking met de Insurance Academy van het Verbond van Verzekeraars. De zeer ervaren topdocenten en gastsprekers zijn zelf actief in de praktijk. De bijeenkomsten zijn praktijkgericht, zeer toegankelijk en behandelen de meest actuele stand van zaken.

2 van de 4 modules, namelijk de modules Next Insurer: vision and strategy en Soft skills next insurance professional, worden verzorgd op de locatie van onze partner het Verbond van Verzekeraars in Den Haag.

Studiebelasting en duur

Gemiddeld duurt de opleiding 5 maanden. U heeft een studiebelasting van ongeveer 5 uur per week.

Vooropleiding

Er worden geen specifieke vooropleidingseisen gesteld aan deze opleiding.

Studiemateriaal

U maakt gebruik van actuele literatuur en beschikt over een moderne online leeromgeving.

Examen en diploma

De gehele opleiding wordt afgerond met een praktijkgerichte eindopdracht. Bij een voldoende beoordeling van deze opdracht ontvangt u het diploma 'Next Insurance Professional'.

Vrijstellingen

De modules Next Financial Skills en Next Customer Big Data Analytics maken ook deel uit van de opleiding Next Financial Professional. Als u verder wilt studeren in de richting van Next Financial Professional, dan kunt u vrijstelling krijgen voor gelijkwaardige onderdelen uit de opleiding.

Opleidingsvarianten

U volgt de opleiding in de klassikale variant. Bij deze variant volgt u klassikale bijeenkomsten ondersteund door een online leeromgeving. U volgt de bijeenkomsten gedurende de avond. De opleiding bestaat uit 8 bijeenkomsten van 19.00 uur tot 22.00 uur.

Kostenspecificatie

Cursusgeld: € 2.750,-
Examenkosten: € 250,-
Locatie- en arrangementskosten: zie p. 4.

LESVORMEN

De variant start in februari, april, september en november 2019. Kijk voor de actuele data op www.nibesv.nl.

KLASSIKAAL

AVOND / WO

AMS, EIN, ROT, UTR, ZWO
code NS-NIP2

Overzicht afkortingen: zie p. 4.

STUDIEPROGRAMMA

NEXT INSURER: VISION AND STRATEGY

(2 avonden)

- Het huidige verzekeringsproces en vooruitkijken
- Trends en ontwikkelingen (blockchain, solidariteit)
- Organisatieontwikkelingen (bijv. ecosystemen)
- Innovatieve concepten/productontwikkeling

SOFT SKILLS NEXT INSURANCE PROFESSIONAL

(2 avonden)

- Klantfocus
- Disruptive thinking (anders kijken naar verzekeren)
- Organisatiesensitiviteit
- Normen en waarden (dilemma's, integriteit)
- Innoverend vermogen
- Het meenemen van de organisatie
- Het schrijven van een goede businesscase met het perspectief op de klant

NEXT FINANCIAL SKILLS

(2 avonden)

- Integriteit codes
- Wetgeving
- Verantwoord vernieuwen
- Ethiek en privacy
- Transparantie
- Vakspiegel (360 graden feedback)

NEXT CUSTOMER BIG DATA ANALYTICS

(2 avonden)

- Big data en de rol binnen de financiële markt
- Gestructureerde en ongestructureerde data
- Webdata en social data
- Data-analyse (predictive analytics)
- Van data naar informatie en interpretatie
- Customer insights en experience
- Nieuwe mogelijkheden voor authenticatie

SOFT SKILLS NEXT INSURANCE PROFESSIONAL

Vaardigheden voor de toekomstbestendige insurance professional

BEHOEFTE VAN KLANTEN VERANDEREN. NIET ALLEEN WAT ZE WILLEN, MAAR OOK HOE ZIJ HET WILLEN. IN DEZE OPLEIDING VERGROOT U UW AANPASSINGSVERMOGEN EN ZORGT U DAT U EN UW BEDRIJF UW KLANTEN NU EN IN DE TOEKOMST VAN DIENST KUNNEN ZIJN. U GAAT IN OP INNOVATIES EN DISRUPTIEVE IDEEËN EN ONTDEKT EEN TOEKOMSTBESTENDIGE MANIER VAN WERKEN EN VERZEKEREN. U KIJKT WAT DIT OP KAN LEVEREN VOOR UW KLANTEN EN HOE U UW ORGANISATIE MEEKRIJGT IN DEZE VERNIEUWINGEN. DE OPLEIDING IS ONTWIKKELD IN SAMENWERKING MET DE INSURANCE ACADEMY VAN HET VERBOND VAN VERZEKERAARS.

Doelgroep

De opleiding is ontwikkeld voor adviseurs verzekeringen, programmamanagers en productontwikkelaars die willen inspelen op de toekomstige ontwikkelingen in de markt. U wilt uw organisatie meekrijgen in nieuwe ideeën en producten. U werkt bijvoorbeeld als medewerker bij een verzekeraar, tussenpersoon, expertisebureau of overheidsinstelling of u bent werkzaam als accountant.

Doel en opzet

Doel van de opleiding is dat u kennis en inzicht ontwikkelt waarmee u een toekomstbestendige dienstverlening kunt vormgeven. In uw overwegingen stelt u altijd de klant voorop. Hoe kan de klant zich het beste verzekeren? En welke invloed hebben disruptieve ideeën op al afgesloten of toekomstige contracten? U leert met frisse ogen kijken naar bestaande verzekeringen en bereidt u voor op de invloed van technologische en maatschappelijke ontwikkelingen op uw werkzaamheden. Dit is terug te merken in de manier waarop u uw bedrijfsprocessen structureert en uw businesscases schrijft.

U gaat ook aan de slag met vaardigheden om uw organisatie mee te krijgen in nieuwe ideeën, producten en plannen.

Gedurende de opleiding wordt u begeleid door docenten die zelf actief zijn in de praktijk. De opleiding wordt verzorgd op de locatie van onze partner het Verbond van Verzekeraars in Den Haag.

Studiebelasting en duur

De opleiding bestaat uit 2 avondbijeenkomsten. Het doornemen van de leerstof en het maken van de diverse opdrachten betekenen een studiebelasting van ongeveer 15 uur per bijeenkomst.

Vooropleiding

Er worden geen specifieke vooropleidingseisen gesteld aan deze opleiding.

Studiemateriaal

NIBE-SVV is dé financiële opleider voor het bank-, verzekerings- en effectenbedrijf en de standaard in de markt. Hiermee bent u verzekerd van veruit de hoogste kwaliteit.

U maakt gebruik van de meest actuele literatuur en beschikt over een moderne online leeromgeving. Deze online leeromgeving bevat alle informatie die u voor de opleiding nodig heeft.

Bewijs van deelname

Na actieve deelname aan de bijeenkomsten ontvangt u het bewijs van deelname 'Soft Skills Next Insurance Professional' van NIBE-SVV.

Vrijstellingen

Deze opleiding is een van de modules van de leergang Next Insurance Professional en geeft na voltooiing vrijstelling voor dit onderdeel van de leergang Next Insurance Professional.

Kostenspecificatie

Opleidingskosten: € 900,-
Arrangementskosten: zie p. 4.

STUDIEPROGRAMMA

DE VOLGENDE ONDERWERPEN KOMEN AAN DE ORDE:

- Klantfocus
- Disruptive thinking (anders kijken naar verzekeren)
- Organisatiesensitiviteit
- Normen en waarden (dilemma's, integriteit)
- Innoverend vermogen
- Het meenemen van de organisatie (overtuigen, beïnvloeden)
- Het schrijven van een goede businesscase met het perspectief op de klant
- Omgaan met veranderingen (agilityscan)

LESVORMEN

Deze opleiding bestaat uit 2 avonden. De bijeenkomsten zijn van 19.00 uur tot 22.00 uur.

AVONDTRAINING

code NS-SSNIP2

Op onze website www.nibesv.nl vindt u de ingeplande data en plaatsen voor deze opleiding.



THE NEXT INSURER: VISION AND STRATEGY

Werken aan de toekomst

EEN SLIMME VERZEKERAAR MAAKT GEBRUIK VAN SLIMME TECHNIKEN. MAAR IN HOEVERRE ZIJN PERSOONSGERICHTE VERZEKERINGEN EN DISRUPTIEVE MODELLEN ALS BLOCKCHAIN AL GESCHIKT VOOR IMPLEMENTATIE? IN DEZE OPLEIDING BESTUDEERT U DE HUIDIGE VERZEKERINGSPROCESSEN EN BLIKT U VOORUIT OP TE VERWACHTEN TOEKOMSTIGE ONTWIKKELINGEN. DE OPLEIDING IS ONTWIKKELD IN SAMENWERKING MET DE INSURANCE ACADEMY VAN HET VERBOND VAN VERZEKERAARS.

Doelgroep

U bent werkzaam in het verzekeringsvak en wilt u voorbereiden op de toekomst. Deze opleiding is uitermate geschikt als u geïnteresseerd bent in fintech en insurtech, adviseert over verzekeringen of op strategisch niveau in een verzekeringsmaatschappij werkzaam bent.

Doel en opzet

U wilt weten hoe u in de toekomst relevant kunt blijven voor uw klanten. Om u optimaal voor te bereiden verdiept u zich in deze opleiding in trends en technologische ontwikkelingen. U onderzoekt welke verzekeringen er in de toekomst gewild zijn en op welke wijze u deze het beste aan kunt bieden. Hierbij kijkt u naar trends en ontwikkelingen, waar gaat de markt heen en waar liggen nieuwe kansen?

U leert om anders naar het verzekeringsproces te kijken. Customer experience neemt een grotere plaats in, het gaat om het ecosysteem van de klant en hoe u daar producten en diensten op aanpast. Ook uw organisatiestructuur neemt u daarvoor onder de loep. Met het inzicht en aanpassingsvermogen dat u tijdens deze opleiding ontwikkelt, zorgt u voor blijvende relevantie bij uw doelgroep.

U wordt gedurende de opleiding begeleid door docenten die zelf actief zijn in de praktijk. De opleiding wordt verzorgd op de locatie van onze partner het Verbond van Verzekeraars in Den Haag.

Studiebelasting en duur

De opleiding bestaat uit 2 avondbijeenkomsten. Het doornemen van de leerstof en het maken van de diverse opdrachten betekenen een studiebelasting van ongeveer 15 uur per bijeenkomst.

Vooropleiding

Er worden geen specifieke vooropleidingseisen gesteld aan deze opleiding.

Studiemateriaal

NIBE-SVV is dé financiële opleider voor het bank-, verzekerings- en effectenbedrijf en de standaard in de markt. Hiermee bent u verzekerd van veruit de hoogste kwaliteit.

U maakt gebruik van de meest actuele literatuur en beschikt over een moderne online leeromgeving. Deze online leeromgeving bevat alle informatie die u voor de opleiding nodig heeft.

Bewijs van deelname

Na actieve deelname aan de bijeenkomsten ontvangt u het bewijs van deelname 'The Next Insurer: Vision and Strategy' van NIBE-SVV.

Vrijstellingen

Deze opleiding is een van de modules van de leergang Next Insurance Professional en geeft na voltooiing vrijstelling voor die module van de leergang Next Insurance Professional.

Kostenspecificatie

Opleidingskosten: € 900,-

Arrangementskosten: zie p. 4.

LESVORMEN

Deze opleiding bestaat uit 2 avonden. De bijeenkomsten zijn van 19.00 uur tot 22.00 uur.

AVONDTRAINING

code NS-THIVS2

Op onze website www.nibesvv.nl vindt u de ingeplande data en plaatsen voor deze opleiding.

STUDIEPROGRAMMA

DE VOLGENDE ONDERWERPEN KOMEN AAN DE ORDE:

- Het huidige verzekeringsproces en vooruitkijken
- Trends en ontwikkelingen (blockchain, grip op data, solidariteit)
- Organisatieontwikkelingen (ecosystemen, open insurance)
- Innovatieve concepten/productontwikkeling

TRAINING BLOCKCHAIN

Praktijkgerichte introductie van blockchaintechnologie

WILT U MEER WETEN OVER BLOCKCHAIN? IN DEZE INTERACTIEVE TRAINING KOMEN ALLE BELANGRIJKE ONTWIKKELINGEN BINNEN BLOCKCHAIN AAN BOD EN WORDT ER UITGEBREID INGEGAAN OP DE WERKING EN MOGELIJKHEDEN VAN DEZE DATASTRUCTUUR. OOK WORDT ER AANDACHT BESTEED AAN HET DISRUPTIEVE POTENTIEEL VAN BLOCKCHAINTECHNOLOGIE. DEZE TRAINING WORDT AANGEBODEN IN SAMENWERKING MET COMPUTRAIN, BUSINESSPARTNER VAN NIBE-SVV.

Doelgroep

Deze training is zeer geschikt voor iedereen die kennis wil opdoen van de werking, de geschiedenis, de kansen en risico's van fintech in zijn algemeenheid en is specifiek gericht op blockchaintechnologie en cryptocurrencies.

Doel en opzet

Het intensieve programma van deze klassikale training bestaat uit theorie, discussies en concrete cases onder andere over het gebruik van blockchain voor digitale valuta, aandelen-transacties en -uitgifte en eigendomsregistratie van goederen.

Studiebelasting en duur

De training Blockchain duurt 1 dag.

Vooropleiding

Voor het volgen van deze training is geen specifieke voorkennis vereist.

Studiemateriaal

NIBE-SVV is al jaren dé financiële opleider voor het bank-, verzekerings- en effectenbedrijf en de standaard in de markt. Hiermee bent u verzekerd van veruit de hoogste kwaliteit.

U maakt gebruik van de meest actuele literatuur en beschikt over een moderne online leeromgeving. Deze online leeromgeving bevat alle informatie die u voor de training nodig heeft.

Bewijs van deelname

Na actieve deelname aan de bijeenkomst ontvangt u het bewijs van deelname 'Training Blockchain'.

Kostenspecificatie

Trainingskosten: € 590,50
Trainingsmateriaal: € 50,-
Locatie- en arrangementskosten: zie p. 4.

STUDIEPROGRAMMA

DE VOLGENDE ONDERWERPEN KOMEN AAN BOD:

- Introductie blockchain
- Leren over de meest actuele toepassingen van blockchain, potentiële nieuwe businessmodellen
- Zelf nadenken over mogelijke nieuwe use cases voor de technologie
- Begrijpen wat de mogelijkheden en uitdagingen zijn voor blockchain op het gebied van wet- en regelgeving in Nederland en de rest van de wereld
- Kennismaken met blockchain en blockchaintransacties
- Begrijpen wat smart contracts zijn en wat de mogelijkheden hiervan zijn

LESVORMEN

Deze training bestaat uit 1 dag. De bijeenkomst is van 09.30 uur tot 16.30 uur.

DAGTRAINING

code NS-TRBL

Op onze website www.nibesv.nl vindt u de ingeplande data en plaatsen voor deze training.

TRAINING SMART CONTRACTS PROGRAMMEREN

Automatiseer uw contracten

SMART CONTRACTS HEBBEN DE POTENTIE OM HELE BEDRIJFSPROCESSEN TE VERANDEREN. PAPIERSTROMEN KUNNEN VOLLEDIG GEAUTOMATISEERD WORDEN. MAAR DIT BRENGT OOK RISICO'S MET ZICH MEE OP HET VLAK VAN RISK, COMPLIANCE EN FRAUDE. WILT U MEER WETEN OVER SMART CONTRACTS? IN DEZE TRAINING VAN ONZE BUSINESSPARTNER COMPUTRAIN LEERT U HOE DEZE CONTRACTEN ERUITZIEN, HOE ZE WERKEN EN WAT ERVOOR NODIG IS OM ZE OP TE STELLEN. DOOR DE PRAKTIJKGERICHTE AANPAK KUNT U DE OPGEDANE KENNIS METEEN IN DE DAGELIJKSE PRAKTIJK TOEPASSEN.

Doelgroep

Deze training is zeer interessant voor juristen, programmeurs, riskmanagers en auditors die direct of indirect met smart contracts werken of zullen gaan werken.

Doel en opzet

Het intensieve programma van deze klassikale training bestaat uit praktische opdrachten, discussies en hands-on oefeningen. De ervaren trainer begeleidt u uitstekend in het leggen van de koppeling naar uw eigen praktijk.

Studiebelasting en duur

Deze training bestaat uit 2 dagen.

Vooropleiding

Voor het volgen van deze training is geen specifieke voorkennis vereist. Heeft u nog geen kennis van blockchain, dan adviseren wij de Training Blockchain.

Studiemateriaal

NIBE-SVV is dé financiële opleider voor het bank-, verzekerings- en effectenbedrijf en de standaard in de markt. Hiermee bent u verzekerd van veruit de hoogste kwaliteit.

U maakt gebruik van de meest actuele literatuur en beschikt over een moderne online leeromgeving. Deze online leeromgeving bevat alle informatie die u voor de training nodig heeft.

Bewijs van deelname

Na actieve deelname aan de bijeenkomsten ontvangt u het bewijs van deelname 'Smart Contracts Programmeren'.

Kostenspecificatie

Trainingskosten: € 1.211,-
 Trainingsmateriaal: € 75,-
 Locatie- en arrangementskosten: zie p. 4.

LESVORMEN

Deze training bestaat uit 2 dagen. De trainingsdagen zijn aaneengesloten. De bijeenkomsten zijn van 09.30 uur tot 16.30 uur.

DAGTRAINING

code NS-TRSCP

Op onze website www.nibesvv.nl vindt u de ingeplande data en plaatsen voor deze training.

STUDIEPROGRAMMA

IN DEZE TRAINING KOMEN DE VOLGENDE ONDERWERPEN AAN BOD:

- Conceptueel - Wat is blockchain? Wat is een smart contract? Hoe werkt een smart contract? Wat zijn de conceptuele elementen van een smart contract?
- Technisch - Technische elementen van een smart contract
- Inleiding in de smart-contractprogrammeertaal Solidity
- Smart contracts programmeren
- Governance, Risk en Compliancy (GRC) rondom smart contracts - Risico denken, veelvoorkomende fraudes en de belangrijkste wet- en regelgevingaspecten die in een smart contract moeten worden aangekaart

MASTERCLASS BLOCKCHAIN

De mogelijkheden en risico's van blockchain

DE ONTWIKKELINGEN OP HET GEBIED VAN BLOCKCHAIN, DE TECHNOLOGIE ACHTER DE BITCOIN, GAAN RAZENDSNEL. EEN BREDERE OMARMING VAN DEZE TECHNOLOGIE MAAKT VEEL FUNCTIES OVERBODIG. DE IMPACT VAN BLOCKCHAIN BEGRIJPEN EN KUNNEN VERTALEN NAAR UW EIGEN SITUATIE IS DUS ZEER WAARDEVOL. IN DEZE MASTERCLASS KOMEN ALLE BELANGRIJKE ONTWIKKELINGEN BINNEN BLOCKCHAIN AAN BOD. DE MASTERCLASS WORDT UITGEVOERD IN SAMENWERKING MET COMPUTRAIN, BUSINESSPARTNER VAN NIBE-SVV.

Doelgroep

Deze Masterclass is zeer geschikt voor iedereen die kennis wil opdoen van blockchain-technologie en cryptocurrencies.

Doel en opzet

De Masterclass Blockchain is een college. In korte tijd krijgt u veel informatie via een presentatie. Ook kunt u enige vragen stellen gedurende de Masterclass.

Studiebelasting en duur

De Masterclass Blockchain duurt 1 dagdeel.

Vooropleiding

Voor het volgen van deze Masterclass is geen specifieke voorkennis vereist.

Studiemateriaal

NIBE-SVV is al jaren dé financiële opleider voor het bank-, verzekerings- en effectenbedrijf en de standaard in de markt. Hiermee bent u verzekerd van veruit de hoogste kwaliteit.

U maakt gebruik van de meest actuele literatuur. U ontvangt de digitale hand-outs van de presentatie na afloop van de Masterclass.

Bewijs van deelname

Na actieve deelname aan de bijeenkomst ontvangt u het bewijs van deelname 'Masterclass Blockchain'.

Kostenspecificatie

Trainingskosten: € 195,-

STUDIEPROGRAMMA

DE VOLGENDE ONDERWERPEN KOMEN AAN BOD:

- Wat is blockchain?
- Hoe werkt blockchain?
- Mythen versus feiten
- Wat kunt u ermee en hoe kan blockchain huidige bedrijfsmodellen beïnvloeden?
- Wat voor soort blockchains zijn er?
- Wat zijn smart contracts, hoe werken ze globaal en wat is hun juridische status?
- Wanneer kunt u blockchain gebruiken?
- Wat zijn de risico's en uitdagingen van blockchain?

LESVORMEN

Deze training bestaat uit 1 avond. De bijeenkomst is van 19.00 uur tot 21.30 uur.

AVONDTRAINING

code NS-MSBCH2

Op onze website www.nibesv.nl vindt u de ingeplande data en plaatsen voor deze training.

DIGITAAL ADVISEREN

Verbeter uw adviesvaardigheden in een kort, praktijkgericht programma

FINANCIËLE PROFESSIONALS WERKEN IN EEN VOORTDUREND VERANDERENDE OMGEVING. DOOR WET- EN REGELGEVING EN TECHNOLOGISCHE ONTWIKKELINGEN WORDEN ANDERE EISEN GESTELD AAN DE VAKBEKWAAMHEID. DE KLANT VERWACHT STEEDS MEER VAN DE ADVISEUR. NAAST DESKUNDIGHEID IS OOK EEN UITSTEKENDE MANIER VAN DIGITAAL ADVISEREN EN GOEDE SERVICE VAN BELANG. HOE ZORGT U ALS FINANCIËEL DIENSTVERLENER VOOR EEN TOEGEVOEGDE WAARDE DOOR HET GEVEN VAN WAARDEVOLLE DIGITALE ADVIEZEN EN ONTVANGT U TEGELIJKERTIJD DE WAARDE IN EURO'S TERUG? IN DEZE PRAKTIJKGERICHTE TRAINING ONTWIKKELT U DE BELANGRIJKSTE COMPETENTIES.

Doelgroep

Deze training is bedoeld voor financieel dienstverleners bij banken, verzekeraars, zelfstandige financieel adviseurs en iedereen die belangstelling heeft in de toekomst van financieel dienstverleners.

Doel en opzet

In deze korte training leert u de competenties die belangrijk zijn bij digitaal adviseren, de valkuilen en best practices. U ontwikkelt uw interpersoonlijke vaardigheden en verdiept uw kennis. U weet praktische adviezen te geven die van toegevoegde waarde zijn voor het financieel welzijn van de klant. Daarnaast leert u samenwerken in multidisciplinaire teams en softskills. Ook oefent u met gesprekken voeren vanachter de computer.

Studiebelasting en duur

Deze training duurt 1 dag. Het doornemen van de leerstof en het maken van de diverse opdrachten betekenen een studiebelasting van ongeveer 2 uur.

Vooropleiding

Voor deze opleiding is geen speciale vooropleiding vereist.

Studiemateriaal

NIBE-SW is al jaren dé financiële opleider voor het bank-, verzekerings- en effectenbedrijf en de standaard in de markt. Hiermee bent u verzekerd van veruit de hoogste kwaliteit.

Bewijs van deelname

Na actieve deelname ontvangt u het bewijs van deelname 'Digitaal Adviseren' van NIBE-SW.

Kostenspecificatie

Cursusgeld: € 900,-

Locatie- en arrangementskosten: zie p. 4.

LESVORMEN

De training bestaat uit 1 dag. De bijeenkomst is van 09.30 uur tot 16.30 uur.

DAGTRAINING

code NS-DA

- 20 maart 2019
- 19 juni 2019

De training wordt verzorgd in de regio Amsterdam, Eindhoven, Rotterdam, Utrecht en Zwolle.

STUDIEPROGRAMMA

IN DEZE TRAINING KOMEN DE VOLGENDE ONDERWERPEN AAN BOD:

- Adviesgesprek
- Competenties
- Valkuilen en best practices

50 PLUS EN DUURZAAM INZETBAAR

Haal het beste uit uw leeftijd en ervaring

IN DEZE INSPIRERENDE TRAINING WISSELT U INTERESSANTE ERVARINGEN UIT MET LEEFTIJDGENOTEN EN ONTDEKT U NIEUWE MOGELIJKHEDEN OM ENERGIEK EN SUCCESVOL TE ZIJN IN WERK EN LEVEN. ER BREEKT EEN NIEUWE LEVENSFASE VOOR U AAN EN ER VERANDERT HET NODIGE IN UW (WERKENDE) LEVEN. ONZE ERVAREN TRAINERS LEREN U HIER POSITIEF MEE OM TE GAAN EN STIMULEREN U OM UW KWALITEITEN EN ERVARING ALS 50-PLUSSEER GOED TE BENUTTEN. ZO BEHOUDT U PLEZIER IN UW WERK EN BLIJFT U DUURZAAM INZETBAAR. DEZE TRAINING WORDT UITGEVOERD IN SAMENWERKING MET BOERTIEN VERGOUWEN OVERDUIN, BUSINESSPARTNER VAN NIBE-SVV.

Doelgroep

Deze training is ontwikkeld voor iedereen die rond de 50 jaar of ouder is en zijn kwaliteiten, kennis en ervaring optimaal wil benutten.

Doel en opzet

De aanpak van onze trainingen is altijd zeer persoonlijk. Op basis van een intake richt de trainer zich op uw persoonlijke leerdoelen. U krijgt nieuwe inzichten in hoe u na uw 50^{ste} duurzaam inzetbaar blijft. Niet alleen u verandert, de maatschappij is ook continu in beweging. U krijgt goed zicht op uw kwaliteiten en hoe u die in deze levensfase optimaal kunt inzetten. Aan de hand van interactieve oefeningen leert u succesvol om te gaan met spanning en stress. Door de kennis, ervaring en creativiteit van de trainer leert u hier goed mee om te gaan en juist in uw voordeel te gebruiken. U creëert nieuwe ambities en boort nieuwe energie aan.

Studielast en duur

Deze training bestaat uit 3 dagen. Tussen de trainingsdagen zit een periode van 2 weken.

Vooropleiding

Voor deze training is geen speciale vooropleiding vereist.

Studiemateriaal

NIBE-SVV is dé financiële opleider voor het bank-, verzekerings- en effectenbedrijf en de standaard in de markt. Hiermee bent u verzekerd van veruit de hoogste kwaliteit.

U maakt gebruik van de meest actuele literatuur en beschikt over een moderne online leeromgeving. Deze online leeromgeving bevat alle informatie die u voor de training nodig heeft.

Bewijs van deelname

Na actieve deelname aan de bijeenkomsten ontvangt u het bewijs van deelname '50 Plus en Duurzaam Inzetbaar'.

Kostenspecificatie

Trainingskosten: € 1.690,-
Trainingsmateriaal: € 60,-
Locatie- en arrangementskosten: zie p. 4.

STUDIEPROGRAMMA

IN DEZE TRAINING KOMEN DE VOLGENDE ONDERWERPEN AAN BOD:

PERSOONLIJKE INTAKE

- Vastleggen leerdoelen
- Persoonlijke ontwikkelvraag

LEVENSFASES

- Theorie van de levensfase
- De betekenis van het ouder worden, zowel privé als in uw werk
- De plussen van 50+

VERANDERING

- Omgaan met grote veranderingen, stress en spanningsbronnen
- Uw mentale energiehuishouding op peil houden

VISIE VORMGEVEN

- Oriëntatie op uw toekomst; kwaliteiten, visie en ambitie
- Gesprekken met leidinggevenden aan (durven) gaan
- Nieuwe inspiratie opdoen
- Uw invloed op uw situatie vergroten

PERSOONLIJK ONTWIKKELPLAN

- Vastleggen ontwikkelstappen
- Persoonlijk actieplan

LESVORMEN

Deze training bestaat uit 3 dagen. Tussen de trainingsdagen zit een periode van 2 weken. De bijeenkomsten zijn van 09.30 uur tot 16.30 uur.

DAGTRAINING

code NS-TDP

Op onze website www.nibesvv.nl vindt u de ingeplande data en plaatsen voor deze training.

BUSINESS ENGLISH-A

Breng uw Engelse taalvaardigheid op niveau met deze training

PRAAT OF SCHRIJFT U VOOR UW WERK IN HET ENGELS, MAAR HEEFT U DAAR MOEITE MEE? BENT U VAAK OP ZOEK NAAR HANDIGE ZINNEN EN UITDRUKKINGEN? KIES DEZE TRAINING ALS U SUCCESVOL WILT COMMUNICEREN IN EEN ENGELSTALIGE, ZAKELIJKE OMGEVING. U VERBETERT UW ZAKELIJKE ENGELS SNEL EN EFFICIËNT AAN DE HAND VAN VERSCHILLENDE SITUATIES. U OEFENT DE ZAKEN DIE VOOR UW WERK BELANGRIJK ZIJN, BIJVOORBEELD TELEFOONGESPREEKEN VOEREN, HET ONTVANGEN VAN BEZOEK EN HET VOORSTELLEN VAN UZELF EN UW ORGANISATIE. OOK GAAT U AAN DE SLAG MET HET SCHRIJVEN VAN BRIEVEN EN E-MAILS. NA DEZE TRAINING BEGRIJPEN U EN UW ENGELSTALIGE GESPREKSPARTNER ELKAAR VEEL BETER. DEZE TRAINING WORDT UITGEVOERD DOOR BOERTIEN VERGOUWEN OVERDUIN, BUSINESSPARTNER VAN NIBE-SVV.

Doelgroep

De training is bestemd voor iedereen die binnen zijn functie in contact komt met de Engelse taal. U heeft wel enige basiskennis, maar u heeft moeite de Engelse taal in een professionele werkomgeving te gebruiken. De training wordt gegeven op niveau A2 van het Europees Referentiekader.

Doel en opzet

Tijdens deze training werkt u aan Engelse schrijf-, spreek- en luistervaardigheden die direct toepasbaar zijn. Denk hierbij aan vraagtechnieken voor een telefoongesprek, omgangsvormen voor het ontvangen van bezoek en het presenteren van uzelf en de organisatie. We besteden ook aandacht aan eventuele culturele verschillen tussen uzelf en uw Engelstalige zakenpartner. De oefeningen wor-

den afgestemd op uw doelstellingen en achtergrond. De focus ligt op het zo snel mogelijk in praktijk brengen van de ontwikkelde vaardigheden. Zo leert u snel en goed de Engelse taal te gebruiken in een zakelijke context.

Studiebelasting en duur

De training bestaat uit 3 dagen. Tussen de trainingsdagen zit een periode van 2 weken.

Vooropleiding

Voor deze training is geen speciale vooropleiding vereist.

Studiemateriaal

NIBE-SVV is al jaren dé financiële opleider voor het bank-, verzekerings- en effectenbedrijf en de standaard in de markt. Hiermee bent u verzekerd van veruit de hoogste kwaliteit.

U maakt gebruik van de meest actuele literatuur en beschikt over een moderne online leeromgeving. Deze online leeromgeving bevat alle informatie die u voor de training nodig heeft.

Bewijs van deelname

Na actieve deelname aan de bijeenkomsten ontvangt u het bewijs van deelname 'Business English-A'.

Kostenspecificatie

Trainingskosten: € 1.290,-
Trainingsmateriaal: € 100,-
Locatie- en arrangementskosten: zie p. 4.

LESVORMEN

Deze training bestaat uit 3 dagen. Tussen de trainingsdagen zit een periode van 2 weken. De bijeenkomsten zijn van 09.30 uur tot 16.30 uur.

DAGTRAINING

code NS-TBEA

Op onze website www.nibesvv.nl vindt u de ingeplande data en plaatsen voor deze training.

STUDIEPROGRAMMA

DE VOLGENDE ONDERWERPEN KOMEN AAN BOD:

PERSOONLIJKE INTAKE

- Vastleggen leerdoelen
- Persoonlijke ontwikkelvraag

TELEFONISCHE VAARDIGHEDEN

- Een gesprek beginnen en beëindigen
- Doorverbinden
- Vraagtechnieken

PRESENTEREN VAN UZELF EN UW ORGANISATIE

- Kennismaken
- Uzelf presenteren
- Beschrijven van de producten en diensten van de organisatie

BEZOEK ONTVANGEN

- Begroeten en rondleiden
- Praten over algemene onderwerpen
- Omgangsvormen en cultuuraspecten

SCHRIJFVAARDIGHEID

- Stijl en structuur
- Helder formuleren
- Spelling en grammatica

SOCIALE EN CULTURELE ASPECTEN

- Omgangsvormen
- Culturele verschillen

PERSOONLIJK ONTWIKKELPLAN

- Vastleggen ontwikkelstappen
- Persoonlijk actieplan

BUSINESS ENGLISH-B

Uw communicatie in het Engels verder professionaliseren

IN HET KADER VAN UW FUNCTIE SPREEKT U GEREGLD ENGELS. DIT GAAT U AL HEEL AARDIG AF, MAAR TOCH VOELT U DE BEHOEFTE OM DIT VERDER TE PROFESSIONALISEREN. U WILT MET MEER ZELFVERTROUWEN OVERLEGGEN EN ONDERHANDELEN, WILT NUANCES KUNNEN AANBRENGEN EN NIET BANG ZIJN OM U TE VERSPREKEN. IN DEZE PRAKTIJKGERICHTE TRAINING WORDT ONDER ANDERE AANDACHT BESTEED AAN VERGADEREN, HET VOEREN VAN ZAKELIJKE ONDERHANDELINGEN EN PRESENTEREN. U ZULT VERSTELD STAAN HOE IN RELATIEF KORTE TIJD UW ZAKELIJKE ENGELS STERK VERBETERT. DEZE TRAINING WORDT UITGEVOERD DOOR BOERTIEN VERGOUWEN OVERDUIN, BUSINESSPARTNER VAN NIBE-SVV.

Doelgroep

U communiceert geregeld in het Engels, maar u wilt uw communicatieve vaardigheden graag verder professionaliseren. De training wordt gegeven op niveau B1/B2 van het Europees Referentiekader.

Doel en opzet

In dit programma gaat u praktijkgericht aan de slag. Aan de hand van interessante werkvormen leert u de fijne kneepjes van de Engelse taal kennen. Voorafgaand aan de training geeft u aan wat u lastig vindt en waar u extra aandacht aan wilt besteden. Tijdens de training gaat u aan de slag met uw telefonische vaardigheden, schrijfvaardigheden en onderhandelingsvaardigheden. Daarnaast leert u hoe u uzelf en uw organisatie presenteert en hoe u vergaderingen leidt in het Engels. We besteden

aandacht aan de juiste terminologie en intonatie. U werkt aan praktische opdrachten om de benodigde taalvaardigheden op te doen en kunt ze daarna direct gebruiken in uw werk.

Studiebelasting en duur

De training bestaat uit 3 dagen. Tussen de trainingsdagen zit een periode van 2 weken.

Vooropleiding

Voor deze training is geen speciale vooropleiding vereist.

Studiemateriaal

NIBE-SVV is al jaren dé financiële opleider voor het bank-, verzekerings- en effectenbedrijf en de standaard in de markt. Hiermee bent u verzekerd van vanuit de hoogste kwaliteit.

U maakt gebruik van de meest actuele literatuur en beschikt over een moderne online leeromgeving. Deze online leeromgeving bevat alle informatie die u voor de training nodig heeft.

Bewijs van deelname

Na actieve deelname aan de bijeenkomsten ontvangt u het bewijs van deelname 'Business English-B'.

Kostenspecificatie

Trainingskosten: € 1.290,-
Trainingsmateriaal: € 100,-
Locatie- en arrangementskosten: zie p. 4.

STUDIEPROGRAMMA

DE VOLGENDE ONDERWERPEN KOMEN AAN BOD:

PERSOONLIJKE INTAKE

- Vastleggen leerdoelen
- Persoonlijke ontwikkelvraag

TELEFONISCHE VAARDIGHEDEN

- Vlot communiceren
- Veelgebruikte uitdrukkingen en idioom

OVERLEGGEN EN VERGADEREN

- Woordgebruik tijdens vergaderingen
- Discussievaardigheden
- Openen en afsluiten van de vergadering
- Onderhandelen
- Onderhandelingsvaardigheden

PRESENTEREN VAN STANDPUNTEN

- Afronden van de onderhandeling
- Presenteren in het Engels
- De bedrijfspresentatie
- Boeiend presenteren
- Omgaan met vragen

SCHRIJFVAARDIGHEID

- Stijl en structuur
- Helder formuleren
- Spelling en grammatica

PERSOONLIJK ONTWIKKELPLAN

- Vastleggen ontwikkelstappen
- Persoonlijk actieplan

LESVORMEN

Deze training bestaat uit 3 dagen. Tussen de trainingsdagen zit een periode van 2 weken. De bijeenkomsten zijn van 09.30 uur tot 16.30 uur.

DAGTRAINING

code NS-TBEB

Op onze website www.nibesvv.nl vindt u de ingeplande data en plaatsen voor deze training.

LEIDINGGEVEN AAN VERANDERING

Maak een succes van veranderingen

ALS ER VERANDERINGEN PLAATSVINDEN IN UW ORGANISATIE, HEEFT U ALS LEIDINGGEVENDE DE BELANGRIJKE TAAK OM DIE VERANDERINGEN OP EFFECTIEVE EN PROFESSIONELE WIJZE TE MANAGEN. VOOR EEN SUCCESVOLLE IMPLEMENTATIE VAN VERANDERINGEN IS DRAAGVLAK NODIG. HOE GAAN UW MEDEWERKERS OM MET DE VERANDERING? EN WELKE INVLOED HEEFT DE VERANDERING OP U? IN DEZE UNIEKE TRAINING LEERT U VERANDERINGSPROCESSEN VORM TE GEVEN EN TE BEGELEIDEN, ZODAT U ZE SUCCESVOL INVOERT. DOOR TE WERKEN MET EEN TRAININGSACTEUR ONTWIKKELT U UW VAARDIGHEDEN OP EEN HEEL PRAKTISCHE MANIER. DEZE TRAINING WORDT UITGEVOERD IN SAMENWERKING MET BOERTIEN VERGOUWEN OVERDUIN, BUSINESSPARTNER VAN NIBE-SVV.

Doelgroep

De training is ontwikkeld voor (lijn)managers of staffunctionarissen die verantwoordelijk zijn voor veranderingsprocessen binnen de organisatie, businessunit of afdeling.

Doel en opzet

De training is gericht op u persoonlijk. Een groot deel van de training is gebaseerd op uw persoonlijke intake. U gaat aan de slag met theorie rondom veranderen, maar de nadruk ligt op oefenen. U oefent met het leidinggeven aan veranderingen in uw organisatie, bijvoorbeeld helder communiceren over veranderingen en het omgaan met weerstand. Zo past u uw nieuwe inzichten en vaardigheden direct toe.

Studiebelasting en duur

Deze training bestaat uit 3 dagen. Tussen de trainingsdagen zit een periode van 2 weken.

Vooropleiding

Voor deze training is geen speciale vooropleiding vereist.

Studiemateriaal

NIBE-SVV is dé financiële opleider voor het bank-, verzekerings- en effectenbedrijf en de standaard in de markt. Hiermee bent u verzekerd van veruit de hoogste kwaliteit.

U maakt gebruik van de meest actuele literatuur en beschikt over een moderne online leeromgeving. Deze online leeromgeving bevat alle informatie die u voor de training nodig heeft.

Bewijs van deelname

Na actieve deelname aan de bijeenkomsten ontvangt u het bewijs van deelname 'Leidinggeven aan Verandering'.

Kostenspecificatie

Trainingskosten: € 1.790,-
Trainingsmateriaal: € 30,-
Locatie- en arrangementskosten: zie p. 4.

LESVORMEN

Deze training bestaat uit 3 dagen. Tussen de trainingsdagen zit een periode van 2 weken. De bijeenkomsten zijn van 09.30 uur tot 16.30 uur.

DAGTRAINING

code NS-TLV

Op onze website www.nibesvv.nl vindt u de ingeplande data en plaatsen voor deze training.

STUDIEPROGRAMMA

IN DEZE TRAINING KOMEN DE VOLGENDE ONDERWERPEN AAN BOD:

PERSOONLIJKE INTAKE

- Vastleggen leerdoelen
- Uw ontwikkelvraag

VERANDERINGSPROCES

- Doelstellingen van de veranderingen
- Wie zijn er betrokken bij de veranderingen en in welke rol?
- Het proces van verandering faseren, plannen en beheersen

COMMUNICATIE EN VERANDERING

- Communiceren van de veranderingen
- Draagvlak voor verandering creëren

LEIDINGGEVEN AAN VERANDERING

- Uw rol als leidinggevende bij veranderingen
- Leidinggeven aan het veranderingstraject
- Medewerkers motiveren en enthousiasmeren
- Omgaan met weerstand en op knelpunten anticiperen

VERANDERINGEN ORGANISEREN EN PLANNEN

- Veranderingen binnen uw organisatie starten
- Het veranderingsplan

PERSOONLIJK ONTWIKKELPLAN

- Vastleggen ontwikkelstappen
- Persoonlijk actieplan

LEIDINGGEVEN AAN VIRTUELE TEAMS

Succesvol leidinggeven op afstand

GEEFT U LEIDING AAN EEN TEAM DAT OP AFSTAND VAN ELKAAR WERKT? WILT U HIER EFFECTIEF LEIDING AAN GEVEN, ZODAT UW TEAM GOED PRESTEERT? MET DEZE TRAINING GAAT U AAN DE SLAG MET SPECIFIEKE FACTOREN DIE EEN BELANGRIJKE ROL SPELEN BIJ LEIDINGGEVEN AAN VIRTUELE TEAMS. NA AFLOOP WEET U NOG BETER HET OVERZICHT TE HOUDEN, U HEEFT INZICHT IN DE VOORTGANG EN WEET WAT DE TEAMLEDEN AFZONDERLIJK EN GEZAMENLIJK PRESTEREN. VERDER STIMULEERT U UW TEAMLEDEN VIA VERSCHILLENDE SOORTEN MEDIA. UW TEAM COMMUNICEERT DUIDELIJK, WERKT GOED SAMEN EN LEVERT ZO GOEDE RESULTATEN. DEZE TRAINING WORDT UITGEVOERD DOOR BOERTIEN VERGOUWEN OVERDUIN, BUSINESSPARTNER VAN NIBE-SVV.

Doelgroep

Voor leidinggevendenden aan virtuele teams. U geeft bijvoorbeeld leiding aan een internationale projectgroep of communiceert veel via mail, Skype en videoconferenties met uw teamleden.

Doel en opzet

De aanpak van de training is praktijkgericht en persoonlijk. Om dat te realiseren geeft u van tevoren in een intake aan wat u lastig vindt en met welke situatie u moeite heeft bij het op afstand leidinggeven aan teams. De trainer baseert hier deels de training op. Tijdens de opdrachten en oefeningen geeft hij u hier ook gericht feedback op. In de training gaat u aan de slag met leidinggeven aan virtuele teams en wat daar specifiek bij komt kijken. U krijgt inzicht in hoe u overzicht houdt, uw team stimuleert en voortgang blijft boeken zonder face-to-face contact. Ook gaat u in op uw eigen learning agility, waardoor u goed inspeelt op verrassingen. Een complete training waarmee u effectief leiding geeft aan uw team op afstand.

Studiebelasting en duur

Deze training bestaat uit 3 dagen.

Vooropleiding

Voor deze training is geen speciale vooropleiding vereist.

Studiemateriaal

NIBE-SVV is dé financiële opleider voor het bank-, verzekerings- en effectenbedrijf en de standaard in de markt. Hiermee bent u verzekerd van veruit de hoogste kwaliteit.

U maakt gebruik van de meest actuele literatuur en beschikt over een moderne online leeromgeving. Deze online leeromgeving bevat alle informatie die u voor de training nodig heeft.

Bewijs van deelname

Na actieve deelname aan de bijeenkomsten ontvangt u het bewijs van deelname 'Leidinggeven aan Virtuele Teams'.

Kostenspecificatie

Trainingskosten: € 1.590,-
Trainingsmateriaal: € 60,-
Locatie- en arrangementskosten: zie p. 4.

STUDIEPROGRAMMA

IN DEZE TRAINING KOMEN DE VOLGENDE ONDERWERPEN AAN BOD:

PERSOONLIJKE INTAKE

- Vastleggen leerdoelen
- Persoonlijke ontwikkelvraag

LEIDINGGEVEN AAN VIRTUELE TEAMS

- Balans tussen sturen en ruimte geven
- Duidelijke teamverantwoordelijkheid en aanspreekbaarheid
- Inzicht in individuele prestaties en die van de groep
- Stimuleren en ondersteunen van team en teamleden

VIRTUEEL SAMENWERKEN

- Gezamenlijke visie creëren
- Vertrouwen in elkaar
- Keuze van contactmedium
- De organisatie passend inrichten

UW ROL ALS LEIDINGGEVENDE

- Uw stijl van leidinggeven
- Omgaan met conflicten
- Omgaan met culturele verschillen

PERSOONLIJK ONTWIKKELPLAN

- Vastleggen ontwikkelstappen
- Persoonlijk actieplan

LESVORMEN

Deze training bestaat uit 3 dagen. Tussen de trainingsdagen zit een periode van 2 weken. De bijeenkomsten zijn van 09.30 uur tot 16.30 uur.

DAGTRAINING

code NS-LVTN

Op onze website www.nibesvv.nl vindt u de ingeplande data en plaatsen voor deze training.

LEARNING AGILITY ZELFANALYSE

Vol zelfvertrouwen omgaan met veranderingen

WENDBARE MENSEN HEBBEN DE TOEKOMST! WANT ZIJ ZIJN IN STAAT OM EFFECTIEF OM TE GAAN MET DE VELE VERANDERINGEN DIE IN HOOG TEMPO OP ONS AFKOMEN. WILT U UW WENDBAARHEID VERGROTEN EN GOED OMGAAN MET VERANDERINGEN? NA DEZE TRAINING WERKT U MET MINDER STRESS EN MEER ZELFVERTROUWEN IN TIJDEN VAN VERANDERING. ZO BOUWT U MAXIMAAL AAN HET VERSTERKEN VAN UW DUURZAME INZETBAARHEID. U GAAT AAN DE SLAG MET DE LEARNING AGILITY SCAN®, DIE GOED INZICHT GEEFT IN UW VERANDERKRACHT. DAARNAAST KRIJGT U PRAKTISCHE TOOLS AANGEREIKT, WAARMEE U UW WENDBAARHEID KUNT VERGROTEN. ZODAT U ALTIJD WEET WAT U MOET DOEN ALS U NIET MEER WEET WAT U MOET DOEN. DE TRAINING WORDT UITGEVOERD DOOR BOERTIEN VERGOUWEN OVERDUIN, BUSINESSPARTNER VAN NIBE-SVV.

Doelgroep

Deze innovatieve training is speciaal ontwikkeld voor iedereen die effectief wil inspelen op veranderingen om ook in de toekomst succesvol te zijn. De training is geschikt voor zowel leidinggevenden als niet-leidinggevenden. Voor HR-professionals geeft deze analyse veel nieuwe inzichten voor het vergroten van de duurzame inzetbaarheid en wendbaarheid van hun medewerkers.

Doel en opzet

U start met de Learning Agility Scan®. Learning Agility staat voor het leer- en verandervermogen. Onderzoek heeft uitgewezen dat als u hier hoog op scoort, u goed in staat bent om te leren van uw ervaringen en effectief uw gedrag aanpast. Daardoor kunt u beter omgaan met nieuwe situaties en bereikt u snel weer hoge resultaten. Tijdens de training onderzoekt u

samen met de trainer de resultaten van uw Learning Agility Scan®. Waar ligt uw veranderkracht en hoe kunt u die maximaal benutten? En hoe versterkt u zich op andere punten? Dat doet u met heel praktische oefeningen, waarbij creativiteit en flexibiliteit centraal staan. Met al deze inzichten en praktische tools gaat u de toekomst met meer vertrouwen tegemoet en gaat u makkelijker om met alle veranderingen die op uw pad komen.

Studiebelasting en duur

De training bestaat uit 2 dagen. Tussen de trainingdagen zit een periode van 2 weken.

Vooropleiding

Voor deze training is geen speciale vooropleiding vereist.

Studiemateriaal

NIBE-SVV is al jaren dé financiële opleider voor het bank-, verzekerings- en effectenbedrijf en de standaard in de markt. Hiermee bent u verzekerd van veruit de hoogste kwaliteit.

U maakt gebruik van de meest actuele literatuur en beschikt over een moderne online leeromgeving. Deze online leeromgeving bevat alle informatie die u voor de training nodig heeft.

Bewijs van deelname

Na actieve deelname aan de bijeenkomsten ontvangt u het bewijs van deelname 'Learning Agility Zelfanalyse'.

Kostenspecificatie

Trainingskosten:	€ 1.190,-
Trainingsmateriaal:	€ 30,-
Locatie- en arrangementskosten:	zie p. 4.

LESVORMEN

Deze training bestaat uit 2 dagen. Tussen de trainingdagen zit een periode van 2 weken. De bijeenkomsten zijn van 09.30 uur tot 16.30 uur.

DAGTRAINING

code NS-TWAW

Op onze website www.nibesvv.nl vindt u de ingeplande data en plaatsen voor deze training.

STUDIEPROGRAMMA

DE VOLGENDE ONDERWERPEN KOMEN AAN BOD:

PERSOONLIJKE INTAKE

- Vastleggen leerdoelen
- Persoonlijke ontwikkelvraag

ZELFINZICHT

- Zelfanalyse op basis van de Learning Agility Scan®
- De 5 dimensies
- Versterken van uw talenten
- Bepalen van concrete ontwikkelstappen

OMGAAN MET VERANDERINGEN

- Vergroten van nieuwsgierigheid
- Creativiteit van oplossingen
- Omgang met andere mensen
- Focus behouden

PERSOONLIJK ONTWIKKELPLAN

- Vastleggen ontwikkelstappen
- Persoonlijk actieplan

SKILLS VOOR AGILE TEAMS

Verbeter uw scrumvaardigheden en oefen meer invloed uit

DE SCRUMMETHODE IS EEN EFFECTIEVE EN POPULAIRE MANIER VAN WERKEN BINNEN VEEL ORGANISATIES. WERKT U OOK MET DE SCRUMMETHODE IN EEN AGILE TEAM EN WILT U HIER MEER UITHALEN? WILT U UW SCRUMROL VERSTERKEN? IN DEZE TRAINING OEFENT U MET UW ROL EN KRIJGT U INZICHT IN HOE U DIT KUNT VERBETEREN. DE PRINCIPES VAN HET AGILE WERKEN WORDEN BEHANDELD, WAARBIJ U LEERT HOE U UW COMMUNICATIE KUNT VERBETEREN. ZO VERGROOT U DE BIJDRAGE VAN UZELF ÉN HET TEAM. WERKEN MET SCRUM IN EEN AGILE TEAM IS NA AFLOOP MAKKELIJKER EN SUCCESVOLLER. DEZE TRAINING WORDT VERZORGD DOOR BOERTIEN VERGOUWEN OVERDUIN, BUSINESSPARTNER VAN NIBE-SVV.

Doelgroep

U werkt al langere tijd binnen de scrum-methodiek in de rol van scrummaster, product owner of teamlid. U wilt uw communicatieve vaardigheden verbeteren en zo meer invloed uitoefenen binnen de scrumwijze van werken.

Doel en opzet

Om de training extra effectief te maken vult u vooraf een intake in. Hierin geeft u aan wat u lastig vindt bij het werken met scrum en wat u graag wilt leren. De trainer komt hier tijdens de training regelmatig op terug. In de bijeenkomsten doorloopt u de verschillende scrumevents binnen scrum zoals de daily scrum, de Sprint uitvoering, de Sprint Review en de Retrospective. Per event wordt er een ander onderdeel belicht rondom communicatie, team-principes en het geven en ontvangen van feedback. Door inzicht in uw eigen rol en andere rollen en de verhouding hiertussen en veel te oefenen met verschillende rollen, weet u hoe u optimaal uw rol invult.

Studiebelasting en duur

De training bestaat uit 2 trainingdagen.

Vooropleiding

U beschikt over HBO- of WO-werk- en -denk-niveau en heeft enige ervaring met het werken met scrum.

Studiemateriaal

NIBE-SVV is al jaren dé financiële opleider voor het bank-, verzekerings- en effectenbedrijf en de standaard in de markt. Hiermee bent u verzekerd van veruit de hoogste kwaliteit.

U maakt gebruik van de meest actuele literatuur en beschikt over een moderne online leer-omgeving. Deze online leeromgeving bevat alle informatie die u voor de training nodig heeft.

Bewijs van deelname

Na actieve deelname aan de bijeenkomsten ontvangt u het bewijs van deelname 'Skills voor Agile Teams'.

Kostenspecificatie

Trainingskosten: € 1.190,-
Trainingsmateriaal: € 60,-
Locatie- en arrangementskosten: zie p. 4.

STUDIEPROGRAMMA

DE VOLGENDE ONDERWERPEN KOMEN AAN BOD:

PERSOONLIJKE INTAKE

- Vastleggen leerdoelen
- Persoonlijke ontwikkelvraag

PRINCIPES VAN AGILE

- Zelfstandigheid
- Beslissingsbevoegdheid van teams
- Oplossingsgericht
- Werken aan kortetermijndoelen

SAMENWERKEN ALS TEAM

- Onderlinge communicatie
- Timemanagement en plannen
- Omgaan met beloften
- Opleveren van (deel)producten
- Feedback geven en ontvangen

PERSOONLIJK ONTWIKKELPLAN

- Vastleggen ontwikkelstappen
- Persoonlijk actieplan

LESVORMEN

Deze training bestaat uit 2 dagen. De trainingdagen zijn aaneengesloten. De bijeenkomsten zijn van 09.30 uur tot 16.30 uur.

DAGTRAINING

code NS-SVAT

Op onze website www.nibesvv.nl vindt u de ingeplande data en plaatsen voor deze training.

AGILE PROJECTMANAGEMENT EN TEAM SKILLS

Praktijkgerichte training voor agile projectmanagement volgens de scrummethode

OP EFFECTIEVE WIJZE ZELFSTURENDE PROJECTTEAMS BEGELEIDEN EN DE ONDERLINGE SAMENWERKING OPTIMALISEREN? DE SCRUMMETHODE IS EEN EFFECTIEVE MANIER VAN PROJECTEN UITVOEREN WAARBIJ HET TEAM ZELF VERANTWOORDELIJK IS VOOR HET RESULTAAT VAN HET PROJECT. DIT VRAAGT WEL VEEL VAN UW COMMUNICATIEVE EN SOCIALE VAARDIGHEDEN. MET DEZE TRAINING LEERT U HOE U DEZE VAARDIGHEDEN KUNT VERSTERKEN. MET BEHULP VAN DE SCRUMMETHODE WORDT HET WERKEN MET AGILE PROJECTEN MAKKELIJKER EN SUCCESVOLLER. DIT PROGRAMMA WORDT UITGEVOERD DOOR COMPUTRAIN, BUSINESSPARTNER VAN NIBE-SVV.

Doelgroep

U bent werkzaam in de IT en u wilt uw kennis van en vaardigheden in projectmanagement in een IT-context ontwikkelen.

Doel en opzet

In dit boeiende programma verdiept u zich in de kern van agile werken en leert u dit met succes toepassen in de praktijk. U krijgt zicht op agile planning en control en leert daarbij prioriteiten stellen en timeboxen. Daarnaast ontwikkelt u een persoonlijke scrumrol en gaat u aan de slag met de communicatieve vaardigheden die u nodig heeft binnen een scrumteam.

Tijdens de bijeenkomsten wordt er met diverse werkvormen gewerkt. U oefent praktijksituaties aan de hand van cases en rollenspelen, die op individueel niveau kritisch worden geanalyseerd. U geeft en krijgt hierbij feedback en brengt uw eigen ervaringen in. Het interactieve karakter maakt het programma erg inspirerend.

Studiebelasting en duur

De training bestaat uit 4 trainingsdagen.

Vooropleiding

U beschikt over HBO- of WO-werk- en -denk-niveau. Affiniteit met de agile scrumwerkmethode is een pre en enige ervaring met projectmanagement op het niveau van PRINCE2® Practitioner is gewenst.

Studiemateriaal

NIBE-SW is al jaren dé financiële opleider voor het bank-, verzekerings- en effectenbedrijf en de standaard in de markt. Hiermee bent u verzekerd van veruit de hoogste kwaliteit.

U maakt gebruik van de meest actuele literatuur en beschikt over een moderne online leeromgeving. Deze online leeromgeving bevat alle informatie die u voor de training nodig heeft.

Examen en certificaat

Agile Project Management™ Foundation rondt u af met een extern examen dat wordt afgenomen door APMG-International. Het examen is inbegrepen in de training. Voor Skills voor Agile Teams ontvangt u een certificaat. Als u dit certificaat behaalt en het examen met een voldoende afsluit, ontvangt u het certificaat 'Agile Projectmanagement en Team Skills'.

Kostenspecificatie

Trainingskosten:	€ 1.290,-
Trainingsmateriaal:	€ 175,-
Examenkosten:	€ 250,-
Locatie- en arrangementskosten:	zie p. 4.

LESVORMEN

Deze training bestaat uit 4 dagen. De bijeenkomsten zijn van 09.30 uur tot 16.30 uur.

DAGTRAINING

code NS-APTS

Op onze website www.nibesvv.nl vindt u de ingeplande data en plaatsen voor deze training.

STUDIEPROGRAMMA

DE VOLGENDE ONDERWERPEN KOMEN AAN BOD:

AGILE PROJECT MANAGEMENT™ FOUNDATION (VERSIE 2.0), INCLUSIEF EXAMEN

- (2 dagbijeenkomsten)
- What is agile? And why use DSDM?
 - Philosophy, Principles and Project Variables
 - Preparing for Success
 - The DSDM Process
 - The People - DSDM Roles and Responsibilities
 - The DSDM Products
 - Key Practices - Prioritisation and Timeboxing
 - Planning and Control throughout the Lifecycle
 - Other Practices

FOUNDATION-EXAMEN

- Voorbereiding, oefenexamen
- Foundation-examen

SKILLS VOOR AGILE TEAMS

- (2 dagbijeenkomsten)
- Principes van agile
 - Zelfstandigheid
 - Beslissingsbevoegdheid van teams
 - Oplossingsgericht
 - Werken aan kortetermijndoelen
 - Samenwerken als team
 - Onderlinge communicatie
 - Timemanagement en plannen
 - Omgaan met beloften
 - Opleveren van (deel)producten
 - Feedback geven en ontvangen

INTRODUCTION TO SCRUM

Praktijkgerichte introductie van de scrummethodiek

SCRUM IS WERELDWIJD DE MEEST GEBRUIKTE SOFTWAREONTWIKKELMETHODE BINNEN DE FAMILIE VAN AGILE SOFTWAREONTWIKKELINGSPROCESSEN. GEDURENDE DEZE TRAINING WORDT HET FORMELE SCRUMFRAMEWORK TOEGELICHT VANUIT HET PERSPECTIEF VAN PRODUCTBEHEER. ONDER BEGELEIDING VAN EEN ZEER ERVAREN TRAINER MAAKT U KENNIS MET DE SCRUMMETHODIEK. DE TRAINING WORDT UITGEVOERD DOOR COMPUTRAIN, BUSINESSPARTNER VAN NIBE-SVV.

Scrum

Scrum is een raamwerk voor agile management van softwareontwikkeling. Er wordt gewerkt in multidisciplinaire teams, die in korte sprints (iteraties) werkende software opleveren. Samenwerking, communicatie en teamgeest zijn hierbij sleutelwoorden. De term scrum is afkomstig uit de rugbysport; hierbij staan de spelers in een grote groep en proberen ze al duwend de bal naar de overkant van het veld te brengen. Er wordt dus niet afgewacht tot de vorige fase afgelopen is, maar er wordt tegelijkertijd gewerkt.

Doelgroep

Deze training is zeer geschikt voor iedereen die kennis wil opdoen van de scrummethodiek.

Doel en opzet

Het zeer intensieve programma van deze klassieke training bestaat uit praktische opdrachten in teams, discussies en hands-on oefeningen. De ervaren scrumtrainer begeleidt u uitstekend in het leggen van de koppeling naar uw eigen praktijk.

Studiebelasting en duur

Deze training beslaat 1 dag.

Vooropleiding

Voor het volgen van de opleiding is geen specifieke voorkennis vereist.

Studiemateriaal

NIBE-SVV is dé financiële opleider voor het bank-, verzekerings- en effectenbedrijf en de standaard in de markt. Hiermee bent u verzekerd van veruit de hoogste kwaliteit.

U maakt gebruik van de meest actuele literatuur en beschikt over een moderne online leeromgeving. Deze online leeromgeving bevat alle informatie die u voor de training nodig heeft.

Bewijs van deelname

Na actieve deelname aan de bijeenkomst ontvangt u het bewijs van deelname 'Introduction to Scrum'.

Kostenspecificatie

Trainingskosten: € 490,50
Trainingsmateriaal: € 50,-
Locatie- en arrangementskosten: zie p. 4.

STUDIEPROGRAMMA

IN DEZE TRAINING KOMEN DE VOLGENDE ONDERWERPEN AAN BOD:

AGILE VERSUS TRADITIONAL APPROACH

- What is the theory behind scrum?
- What makes it different from waterfall approaches?

SCRUM TECHNIQUES

- Product & sprint backlogs
- Daily scrum, sprint planning, reviews and retrospective meetings

WHY SCRUM WORKS

- User stories
- Burn Down Charts
- Planning poker & estimation in story points

SCRUM PITFALLS

- Working in multifunctional teams
- Set up a predictable release planning
- Definition of done

HOW TO START WITH SCRUM IN YOUR ORGANISATION

- Identifying good product owners and scrum masters
- Change management
- Customer / business involvement
- Selecting scrum pilots

LESVORMEN

Deze training beslaat 1 dag. De bijeenkomst is van 09.30 uur tot 16.30 uur.

DAGTRAINING

code NS-SCRUMID

Op onze website www.nibesvv.nl vindt u de ingeplande data en plaatsen voor deze training.

AGILE SCRUM FOUNDATION

Klantgericht en flexibel werken

WILT U OP EEN FLEXIBELE, SNELLE MANIER PRODUCTEN EN DIENSTEN ONTWIKKELEN DIE DOOR KLANTEN ALS WAARDEVOL WORDEN ERVAREN? DAN IS AGILE EEN IDEALE WERKWIJZE VOOR U. TIJDENS DEZE TRAINING AGILE SCRUM FOUNDATION LEERT U DE BASIS-BEGRIPPEN RONDOM AGILE EN SCRUM. HET UITGANGSPUNT VAN DE AGILE METHODEN IS: 'DE BRUG BOUWEN TERWIJL JE EROVER LOOPT'. MET AGILE KUNT U AL GAANDE NIEUWE INZICHTEN EN KLANTWENSEN IN UW PROJECT VERWERKEN. FLEXIBEL EN DAARDOOR BIJZONDER EFFECTIEF. DEZE TRAINING WORDT UITGEVOERD IN SAMENWERKING MET COMPUTRAIN, BUSINESSPARTNER VAN NIBE-SVV.

Officieel erkend

Deze training is gebaseerd op de certificering EXIN Agile Scrum Foundation.

Doelgroep

Iedereen die met projectmanagement te maken heeft en met de nieuwste ontwikkelingen op het gebied van agile en scrum wil kennismaken. Bijvoorbeeld in de rol van projectmanager, softwareontwikkelaar, IT-servicemanager of businessmanager.

Doel en opzet

Het programma van de training Agile Scrum Foundation bestaat uit theorie afgewisseld met praktijkopdrachten en onderlinge discussie.

Studiebelasting en duur

Deze training bestaat uit 2 dagen.

Vooropleiding

Voor deze training is geen speciale vooropleiding vereist.

Studiemateriaal

NIBE-SVV is dé financiële opleider voor het bank-, verzekerings- en effectenbedrijf en de standaard in de markt. Hiermee bent u verzekerd van veruit de hoogste kwaliteit.

U maakt gebruik van de meest actuele literatuur en beschikt over een moderne online leeromgeving. Deze online leeromgeving bevat alle informatie die u voor de training nodig heeft.

Bewijs van deelname

Na actieve deelname aan de bijeenkomsten ontvangt u het bewijs van deelname 'Agile Scrum Foundation'.

Kostenspecificatie

Trainingskosten: € 945,-
Trainingsmateriaal: € 120,-
Locatie- en arrangementskosten: zie p. 4.

LESVORMEN

Deze training bestaat uit 2 dagen. De dagen zijn aaneengesloten. De bijeenkomsten zijn van 09.30 uur tot 16.30 uur.

DAGTRAINING

code NS-ASCRUMF

Op onze website www.nibesvv.nl vindt u de ingeplande data en plaatsen voor deze training.

STUDIEPROGRAMMA

IN DEZE TRAINING KOMEN DE VOLGENDE ONDERWERPEN AAN BOD:

- Het Agile Manifesto
- De 12 agile principes
- Agile methodieken
- De scrummethode
- Scrumrollen
- Best practices
- Teamwork
- Scrum coaching en soft skills
- Randvoorwaarden
- Implementatie

BIG DATA FUNDAMENTALS

Praktijkgerichte training

OVER BIG DATA WORDT VEEL GESPROKEN, MAAR WAT WORDT DAAR EIGENLIJK MEE BEDOELD EN WELKE WAARDE KAN HET VOOR UW ORGANISATIE HEBBEN. IN DEZE TRAINING ZETTEN WE DIT ALLEMAAL VOOR U OP EEN RIJTJE EN LATEN WE DE SAMENHANG MET BUSINESS INTELLIGENCE ZIEN. KORTOM, EEN TRAINING WAARBIJ U METEEN ACTUELE EN DIRECT TOEPASBARE KENNIS OPDOET. DEZE TRAINING WORDT UITGEVOERD DOOR COMPUTRAIN, BUSINESSPARTNER VAN NIBE-SVV.

Doelgroep

Deze training is bijzonder geschikt voor (IT)-managers en andere IT-professionals die meer kennis willen vergaren rond het begrip big data en het krijgen van inzicht in grote, ongestructureerde datasets.

Doel en opzet

In deze klassikale training leert u aan de hand van theorie en praktijk wat er met big data bedoeld wordt en welke waarde het voor uw organisatie kan hebben.

Studiebelasting en duur

De training bestaat uit 1 trainingsdag.

Vooropleiding

Voor het succesvol afronden van deze training is geen specifieke voorkennis vereist.

Studiemateriaal

NIBE-SVV is al jaren dé financiële opleider voor het bank-, verzekerings- en effectenbedrijf en de standaard in de markt. Hiermee bent u verzekerd van veruit de hoogste kwaliteit.

U maakt gebruik van de meest actuele literatuur en beschikt over een moderne online leeromgeving. Deze online leeromgeving bevat alle informatie die u voor de training nodig heeft.

Bewijs van deelname

Na actieve deelname aan de bijeenkomsten ontvangt u het bewijs van deelname 'Big Data Fundamentals'.

Kostenspecificatie

Trainingskosten: € 495,-
Trainingsmateriaal: € 75,-
Locatie- en arrangementskosten: zie p. 4.

STUDIEPROGRAMMA

DE VOLGENDE ONDERWERPEN KOMEN AAN BOD:

- Introductie big data
- Ongestructureerde data
- Het opslaan van data volgens diverse modellen
- Correlaties binnen big data
- Het verrijken en verbeteren van data
- Het visualiseren van uw data
- De economische waarde van big data
- Gevolgen en risico's

LESVORMEN

Deze training bestaat uit 1 dag. De bijeenkomst is van 09.30 uur tot 16.30 uur.

DAGTRAINING

code NS-BDF

Op onze website www.nibesv.nl vindt u de ingeplande data en plaatsen voor deze training.

BIG DATA STRATEGY AND ANALYTICS

Wegwijs in big data

DE HOEVEELHEID DATA BLIJFT EXPONENTIEEL GROEIEN. DAT HEEFT DEELS TE MAKEN MET DE ENORME GROEI AAN ONGESTRUCTUREERDE DATA DIE VIA SOCIAL MEDIA, MACHINES, WEBLOGS EN ANDERE BRONNEN WORDT GEGENEREERD. MAAR IN HOEVERRE KAN DEZE DATA VOOR UW ORGANISATIE VAN BELANG ZIJN? IN DEZE TRAINING MAAKT U KENNIS MET VERSCHILLENDE TOEPASSINGEN EN TOOLS VOOR HET VERZAMELEN, OPSLAAN, ANALYSEREN EN VISUALISEREN VAN GROTE EN ONGESTRUCTUREERDE DATABESTANDEN. DEZE TRAINING WORDT AANGEBODEN IN SAMENWERKING MET COMPUTRAIN, BUSINESSPARTNER VAN NIBE-SVV.

Doelgroep

Deze training is bijzonder geschikt voor business intelligence professionals. Ook voor anderen die zijn betrokken bij een BI- of big-dataproject, zoals IT-managers, informatiemanager en data-analisten, is deze training zeer geschikt.

Doel en opzet

In deze klassikale training leert u aan de hand van topdocenten hoe u big data opslaat en verwerkt met Hadoop en de veelheid aan tools die daarbij horen. Hierbij wordt zowel de theorie als de praktijk uitgebreid belicht.

Studiebelasting en duur

Deze training bestaat uit 2 dagen.

Vooropleiding

U heeft al enige kennis van big data en de waarde ervan voor uw organisatie.

Bent u volledig onbekend met het thema big data? Dan adviseren we u eerst de training Big Data Fundamentals te volgen. Enige kennis op het gebied van SQL strekt tot aanbeveling.

Studiemateriaal

NIBE-SVV is dé financiële opleider voor het bank-, verzekerings- en effectenbedrijf en de standaard in de markt. Hiermee bent u verzekerd van veruit de hoogste kwaliteit.

U maakt gebruik van de meest actuele literatuur en beschikt over een moderne online leeromgeving. Deze online leeromgeving bevat alle informatie die u voor de training nodig heeft.

Bewijs van deelname

Na actieve deelname aan de bijeenkomsten ontvangt u het bewijs van deelname 'Big Data Strategy and Analytics'.

Kostenspecificatie

Trainingskosten:	€ 980,-
Trainingsmateriaal:	€ 100,-
Locatie- en arrangementskosten:	zie p. 4.

LESVORMEN

Deze training bestaat uit 2 dagen. De trainingsdagen zijn aaneengesloten. De bijeenkomsten zijn van 09.30 uur tot 16.30 uur.

DAGTRAINING

code NS-BDSA

Op onze website www.nibesvv.nl vindt u de ingeplande data en plaatsen voor deze training.

STUDIEPROGRAMMA

IN DEZE TRAINING KOMEN DE VOLGENDE ONDERWERPEN AAN BOD:

- Big data als 'disruptive theme'
- Gestructureerde data versus ongestructureerde data
- Belang en context van een samenhangende big-datastrategie
- Big data en business intelligence
- Big-data-architectuur en roadmaps
- Hadoop/HDI Insight
- NoSQL versus traditionele SQL
- Intro MapReduce
- Pig, Hive
- Sqoop
- Connecting to Hadoop met Power Query

BUSINESS INTELLIGENCE

Slim omgaan met data

HET MANAGEMENT VAN ORGANISATIES MOET STEEDS SNELLER EN BETER ONDERBOUWD BESLISSINGEN KUNNEN NEMEN OP GROND VAN DE BESCHIKBARE INFORMATIE. KENNIS EN DE BESCHIKBAARHEID VAN INFORMATIE WORDEN EEN STEEDS BELANGRIJKERE FACTOR IN HET REALISEREN VAN CONCURRENTIEVOORDEEL. HOE WORDT UIT DE GROTE HOEVEELHEID BESCHIKBARE DATA DE NOODZAKELIJKE INFORMATIE GEHAALD? BUSINESS INTELLIGENCE (BI) SPEELT HIERBIJ EEN BELANGRIJKE ROL, MAAR DAARNAAST ZIT ER OOK VEEL KENNIS IN ORGANISATIES DIE WAARDEVOL KAN ZIJN ALS STUURINFORMATIE. KENNISMANAGEMENT IS DAAROM OOK ESSENTIEEL. WAT IS BI NU PRECIES EN HOE KAN BI SUCCESVOL WORDEN TOEGEPAST? DIT PROGRAMMA WORDT UITGEVOERD DOOR COMPUTRAIN, BUSINESSPARTNER VAN NIBE-SVV.

Doelgroep

Dit programma richt zich op managers, adviseurs en professionals die op het snijvlak van business en IT werken. U heeft vanuit uw functie te maken met het neerzetten van BI in de organisatie.

Doel en opzet

In dit boeiende programma wordt aandacht besteed aan alle relevante thema's op het vlak van BI. De opleiding wordt verzorgd door top-professionals die midden in de praktijk staan.

Studiebelasting en duur

Deze training bestaat uit 4 dagen.

Vooropleiding

U beschikt over een vooropleiding op HBO- of WO-niveau of u heeft ten minste 2 jaar relevante werkervaring op minimaal HBO-niveau.

Studiemateriaal

NIBE-SVV is dé financiële opleider voor het bank-, verzekerings- en effectenbedrijf en de standaard in de markt. Hiermee bent u verzekerd van veruit de hoogste kwaliteit.

U maakt gebruik van de meest actuele literatuur en beschikt over een moderne online leeromgeving. Deze online leeromgeving bevat alle informatie die u voor de training nodig heeft.

Bewijs van deelname

Na actieve deelname aan de bijeenkomsten ontvangt u het bewijs van deelname 'Business Intelligence'.

Kostenspecificatie

Trainingskosten: € 1.625,-
Trainingsmateriaal: € 150,-
Locatie- en arrangementskosten: zie p. 4.

STUDIEPROGRAMMA

IN DEZE TRAINING KOMEN DE VOLGENDE ONDERWERPEN AAN BOD:

- Wat is business intelligence?
- Nut en noodzaak
- Business intelligence en de bedrijfsprocessen
- Value drivers
- Planning for success
- Business intelligence roadmaps
- Businessmodellen en informatiestromen
- Data requirements analyses
- Business metadata
- Data profiling
- Business rules
- Kwaliteit van data
- Integratie van data
- High performance BI
- Knowledge discovery, data mining en data analytics
- Publieke, ongestructureerde, data gebruiken
- Knowledge delivery

LESVORMEN

Deze training bestaat uit 4 dagen. De trainingsdagen zijn aaneengesloten. De bijeenkomsten zijn van 09.30 uur tot 16.30 uur.

DAGTRAINING

code NS-ITM4BI

Op onze website www.nibesvv.nl vindt u de ingeplande data en plaatsen voor deze training.

LEERGANG BIG DATA

Data gebruiken voor bedrijfsdoeleinden

DE HOEVEELHEID DATA BLIJFT EXPONENTIEEL GROEIEN. DAT HEEFT DEELS TE MAKEN MET DE ENORME GROEI AAN ONGESTRUCTUREERDE DATA DIE VIA SOCIAL MEDIA, MACHINES, WEBLOGS EN ANDERE BRONNEN WORDT GEGENEREERD. MAAR IN HOEVERRE KAN DEZE DATA VOOR UW ORGANISATIE VAN BELANG ZIJN? IN DEZE TRAINING VAN ONZE BUSINESSPARTNER COMPUTRAIN WORDT EERST OP EEN RIJTJE GEZET WAT BIG DATA PRECIËS IS EN WAT DAT VOOR U KAN BETEKENEN.

Doelgroep

Deze training is bijzonder geschikt voor business intelligence professionals. Ook voor anderen die zijn betrokken bij een BI- of big-data-project, zoals IT-managers, informatiemanagers en data-analisten, is deze training zeer geschikt.

Doel en opzet

In deze klassikale training leert u aan de hand van topdocenten hoe big data voor uw organisatie van belang kan zijn. Hierbij wordt zowel de theorie als de praktijk uitgebreid belicht.

Studiebelasting en duur

Deze training duurt 3 dagen.

Vooropleiding

Voor het succesvol afronden van deze training is geen specifieke voorkennis op het vlak van big data vereist. Enige kennis op het gebied van SQL strekt tot aanbeveling.

Studiemateriaal

NIBE-SVV is dé financiële opleider voor het bank-, verzekerings- en effectenbedrijf en de standaard in de markt. Hiermee bent u verzekerd van vanuit de hoogste kwaliteit.

U maakt gebruik van de meest actuele literatuur en beschikt over een moderne online leeromgeving. Deze online leeromgeving bevat alle informatie die u voor de opleiding nodig heeft.

Bewijs van deelname

Na actieve deelname aan de bijeenkomsten ontvangt u het bewijs van deelname 'Leergang Big Data'.

Kostenspecificatie

Trainingskosten: € 1.575,-
 Trainingsmateriaal: € 175,-
 Locatie- en arrangementskosten: zie p. 4.

LESVORMEN

De training duurt 3 dagen. De bijeenkomsten zijn van 09.30 uur tot 16.30 uur.

DAGTRAINING
code NS-LBD

Op onze website www.nibesvv.nl vindt u de ingeplande data en plaatsen voor deze training.

STUDIEPROGRAMMA

IN DE BIJeenKOMSTEN KOMEN ONDER MEER DE VOLGENDE ONDERWERPEN AAN BOD:

BIG DATA FUNDAMENTALS

(1 dag)

- Introductie big data
- Ongestructureerde data
- Het opslaan van data volgens diverse modellen
- Het verrijken en verbeteren van data
- Het visualiseren van uw data
- De economische waarde van big data
- Gevolgen en risico's

BIG DATA STRATEGY AND ANALYTICS

(2 dagen)

- Big data als 'disruptive theme'
- Gestructureerde data versus ongestructureerde data
- Belang en context van een samenhangende big-datastrategie
- Big data en business intelligence
- Big-data-architectuur en roadmaps
- Hadoop/HDInsight
- NoSQL versus traditionele SQL
- Intro MapReduce
- Pig, Hive
- Sqoop
- Connecting to Hadoop met Power Query

LEERGANG BUSINESS INTELLIGENCE

Business intelligence toepassen binnen uw organisatie

IN ELKE ORGANISATIE MOETEN BESLISSINGEN WORDEN GENOMEN DIE DIRECTE GEVOLGEN HEBBEN VOOR DE ORGANISATIE. BUSINESS INTELLIGENCE IS DE VERZAMELNAAM VOOR DE PROCESSEN WAARMEE U JUISTE EN BETROUWBARE DATA VERZAMELT EN ANALYSEERT, ZODAT DE JUISTE BESLISSINGEN KUNNEN WORDEN GENOMEN. DEZE PRAKTIJKGERICHTE EN UITDAGENDE TRAINING VAN ONZE BUSINESSPARTNER COMPUTRAIN GEEFT U INZICHT IN ALLE ASPECTEN VAN BUSINESS INTELLIGENCE, BUSINESS ANALYTICS EN DATA-WAREHOUSING.

Doelgroep

Deze training is speciaal ontwikkeld voor iedereen die zich op het gebied van business intelligence en datawarehousing verder wil ontwikkelen op HBO-niveau.

Doel en opzet

Na afloop van dit praktijkgerichte en boeiende programma, dat uit 2 trainingen bestaat, heeft u een brede kennis van de facetten waarmee u te maken krijgt op het gebied van business intelligence en datawarehousing. Naast de toepassing van BI worden ook de organisatie rondom BI en analytics en de trends in dit vakgebied behandeld. De module Datawarehousing behandelt in detail het ontwerpen en implementeren van een datawarehouse. Ervaren en deskundige docenten informeren u over de recente ontwikkelingen binnen dit vakgebied.

Studiebelasting en duur

De training duurt 8 dagen.

Vooropleiding

U beschikt over HBO-werk- en -denkniveau. Uw vooropleiding dient minimaal op HAVO- of MBO-niveau te liggen.

Studiemateriaal

NIBE-SVV is de financiële opleider voor het bank-, verzekerings- en effectenbedrijf en de standaard in de markt. Hiermee bent u verzekerd van veruit de hoogste kwaliteit.

U maakt gebruik van de meest actuele literatuur en beschikt over een moderne online leeromgeving. Deze online leeromgeving bevat alle informatie die u voor de opleiding nodig heeft.

Bewijs van deelname

Na actieve deelname aan de bijeenkomsten ontvangt u het bewijs van deelname 'Leergang Business Intelligence'.

Kostenspecificatie

Trainingskosten: € 2.895,-
Trainingsmateriaal: € 300,-
Locatie- en arrangementskosten: zie p. 4.

STUDIEPROGRAMMA

IN DE BIJENKOMSTEN KOMEN ONDER MEER DE VOLGENDE ONDERWERPEN AAN BOD:

BUSINESS INTELLIGENCE

(4 dagen)

- Wat is business intelligence?
- Nut en noodzaak
- Business intelligence en de bedrijfsprocessen
- Value drivers
- Planning for Success
- Business intelligence roadmaps
- Businessmodellen en informatiestromen
- Data requirements analyses
- Business metadata
- Data Profiling
- Business Rules
- Kwaliteit van data
- Integratie van data
- High Performance BI
- Knowledge discovery, data mining en data analytics

- Publieke, ongestructureerde data gebruiken
- Knowledge delivery

DATAWAREHOUSING

(4 dagen)

- Business intelligence en datawarehousing
- De voorkant van de BI-omgeving
- De achterkant van de BI-omgeving
- De binnenkant: de opslagstructuur
- De binnenkant (techniek)
- De zijkant van de BI-omgeving
- ETL (algemeen)
- ETL (techniek), EAI, CDC en EII
- Architectuur en topologie
- Project- en programma-aanpak
- Exploitatie van de BI-omgeving

LESVORMEN

De training duurt 8 dagen. De bijeenkomsten zijn van 09.30 uur tot 16.30 uur.

DAGTRAINING
code NS-LBI

Op onze website www.nibesv.nl vindt u de ingeplande data en plaatsen voor deze training.

MACHINE LEARNING

Online training inclusief begeleiding en 2 coachingsavonden

MACHINE LEARNING IS DE DISCIPLINE WAARBIJ PATRONEN IN BIG DATA ONTDEKT WORDEN. DEZE VORMEN DE BASIS VOOR EEN ALGORITME WAARMEE COMPUTERS TOEKOMSTIGE GEDRAGINGEN, UITKOMSTEN EN TRENDS KUNNEN VOORSPELLEN. IN DIT PROGRAMMA LEERT U OVER DE THEORIE EN DE PRAKTISCHE TOEPASSINGEN. U LEERT IN UW EIGEN TEMPO AAN DE HAND VAN ONLINE TRAININGEN MET VIDEO'S, LABS EN ASSESSMENTS. IN DIT ON DEMAND PROGRAMMA ZIJN BOVENDIEN BEGELEIDING DOOR EEN EXPERT EN 2 KLASSIKALE COACHINGSVONDEN OPGENOMEN. DIT PROGRAMMA WORDT UITGEVOERD DOOR COMPUTRAIN, BUSINESSPARTNER VAN NIBE-SVV.

Microsoft Gold Learning Partner

Onze businesspartner Computrain bezit de officiële Microsoft Gold Learning Competency. Voor de training wordt gebruikgemaakt van de Computrain Open edX-omgeving met daarop de speciaal door Microsoft ontwikkelde online trainingen.

Doelgroep

Deze training is bedoeld voor mensen die de theorie en praktijk van machine learning onder de knie willen krijgen en met tools zoals R, Python en Azure machine learning data-scienceoplossingen willen bouwen.

Doel en opzet

Na uw inschrijving krijgt u toegang tot de Computrain Open edX-omgeving met de daarvoor speciaal ontwikkelde officiële online Microsoft-trainingen. De trainingen bevatten video's, theorie, hands-on labs en bijbehorende assessments. U kunt de assessments maximaal 2 keer doen. Het resultaat telt samen met het Final Exam mee in de eindscore van de module. U kunt direct starten met de zelfstudie.

Tijdens de studie aan de hand van de online trainingen wordt u begeleid door een ervaren trainer waaraan u uw vragen kunt stellen.

Elke zelfstudiemodule wordt afgesloten met een coachingsavond. De data voor deze coachingsavonden vindt u op de website. Tijdens de coachingsavond wordt de stof in hoofdlijnen doorlopen en wordt er nog een keer bij moeilijke onderwerpen stilgestaan. Hiermee bent u optimaal voorbereid op het Final Exam waarmee u zelf de online training afsluit. Als u het Final Exam met succes afsluit, kunt u het officiële Microsoft Certificate of Completion aanvragen.

Studiebelasting en duur

Voor elke zelfstudiemodule geldt een gemiddelde studiebelasting van 4-5 uur per week voor een periode van 4-6 weken. De coachings-sessies zijn verspreid over 2 avonden.

Vooropleiding

U heeft al enige kennis van big data en bent zich bewust van de waarde hiervan voor uw organisatie. Enige kennis op het gebied van SQL is handig.

Studiemateriaal

NIBE-SVV is dé financiële opleider voor het bank-, verzekerings- en effectenbedrijf en de standaard in de markt. Hiermee bent u verzekerd van veruit de hoogste kwaliteit.

U maakt gebruik van de meest actuele literatuur en beschikt over een moderne online leeromgeving. Deze online leeromgeving bevat alle informatie die u voor de opleiding nodig heeft.

Examen en certificaat

Beide online trainingsmodules worden afgerond met een Final Exam.

Bij een voldoende resultaat voor de combinatie van de lab assessments en het Final Exam krijgt u per module een vouchercode waarmee u het officiële 'Microsoft Certificate of Completion' kunt aanvragen.

Kostenspecificatie

Trainingskosten:	€ 564,-
Trainingsmateriaal:	€ 100,-
Examenkosten:	€ 200,-
Locatie- en arrangementskosten:	zie p. 4.

LESVORMEN

Deze training bestaat uit zelfstudie en 2 coachingsessies. De sessies zijn van 19.00 uur tot 22.00 uur.

AVONDTRAINING

code NS-MALE

Op onze website www.nibesvv.nl vindt u de ingeplande data en plaatsen voor deze training.

STUDIEPROGRAMMA

IN DE BIJENKOMSTEN KOMEN ONDER MEER DE VOLGENDE ONDERWERPEN AAN BOD:

PRINCIPLES OF MACHINE LEARNING

- Explore classification
- Regression in machine learning
- How to improve supervised models
- Details on non-linear modeling
- Clustering
- Recommender systems

APPLIED MACHINE LEARNING

- Explore analysis of time series and forecasting
- Take a look at spatial data analysis
- Learn about text analytics
- Review analysis of images
- Programming in Python for Data Science
- Programming in R for Data Science

MASTERCLASS ARTIFICIAL INTELLIGENCE

De mogelijkheden van artificial intelligence

SPRAAKHERKENNING, ZELFRIJDENDE AUTO'S EN AUTONOME ANALYSES VAN COMPLEXE DATA. DIT ZIJN EEN PAAR VOORBEELDEN VAN ARTIFICIAL INTELLIGENCE (AI). WILT U WETEN HOE AI PRECIËS WERKT? WILT U WETEN HOE MACHINES KUNNEN LEREN EN WAT U HIERMEE KUNT, NU EN IN DE TOEKOMST? IN DEZE MASTERCLASS VAN ONZE BUSINESSPARTNER COMPUTRAIN GAAT U IN OP AI EN KIJKT U NAAR DE MOGELIJKHEDEN, UITDAGINGEN EN RISICO'S. ZO HEEFT U NA AFLOOP EEN DUIDELIJK BEELD VAN AI EN WAT DIT U TE BIEDEN HEEFT.

Doelgroep

Deze Masterclass is zeer geschikt voor iedereen die kennis wil opdoen van artificial intelligence.

Doel en opzet

De Masterclass Artificial Intelligence is een college. In korte tijd krijgt u veel informatie via een presentatie. Ook kunt u enige vragen stellen gedurende de Masterclass.

Studiebelasting en duur

De Masterclass Artificial Intelligence duurt 1 dagdeel.

Vooropleiding

Voor het volgen van deze Masterclass is geen specifieke voorkennis vereist.

Studiemateriaal

NIBE-SVV is al jaren dé financiële opleider voor het bank-, verzekerings- en effectenbedrijf en de standaard in de markt. Hiermee bent u verzekerd van vanuit de hoogste kwaliteit.

U maakt gebruik van de meest actuele literatuur. U ontvangt de digitale hand-outs van de presentatie na afloop van de Masterclass.

Bewijs van deelname

Na actieve deelname aan de bijeenkomst ontvangt u het bewijs van deelname 'Masterclass Artificial Intelligence'.

Kostenspecificatie

Trainingskosten: € 195,-

STUDIEPROGRAMMA

DE VOLGENDE ONDERWERPEN KOMEN AAN BOD:

- Wat is artificial intelligence?
- Hoe werkt machine learning en deep learning?
- De zomer van artificial intelligence
- Wat kunt u ermee en hoe kan AI bedrijfsmodellen beïnvloeden?
- Wat zijn de risico's, uitdagingen en ethics rondom artificial intelligence?
- De toekomst (winter) van artificial intelligence

LESVORMEN

Deze training bestaat uit 1 avond. De bijeenkomst is van 19.00 uur tot 21.30 uur.

AVONDTRAINING

code NS-MCAI

Op onze website www.nibesv.nl vindt u de ingeplande data en plaatsen voor deze training.

PRIVACY AWARENESS

Introductietraining op privacy en AVG/GDPR

IN DEZE TRAINING WORDT AAN DE HAND VAN CONCRETE VOORBEELDEN GEKEKEN WELKE VORMEN VAN GEGEVENSVERWERKING ER MOMENTEEL GAANDE ZIJN, WAT UW RECHTEN ZIJN VANUIT DE WET (AVG/GDPR) EN HOE U UW PRIVÉGEGEVENS IN DE DIGITALE WERELD BETER KUNT BESCHERMEN. EN OM U OOK ZAKELIJK PRIVACYBEWUST TE MAKEN, LEGGEN WE UIT HOE ORGANISATIES ZICH KUNNEN VOORBEREIDEN OM PRIVACY TE WAARBORGEN. ZO HEEFT U ZOWEL PRIVÉ ALS ZAKELIJK GOED ZICHT OP DE PRIVACYRISICO'S EN KANSSEN. DEZE TRAINING WORDT VERZORGD DOOR COMPUTRAIN, BUSINESSPARTNER VAN NIBE-SVV.

Doelgroep

Deze training is speciaal ontwikkeld voor alle medewerkers in uw organisatie die zich bewust moeten zijn van de alledaagse risico's met betrekking tot privacygevoelige informatie.

Na afloop van deze training zal de deelnemer een beter beeld hebben van de risico's van het digitale domein, maar ook oplossingen hebben om hiermee om te gaan. Daarnaast zal de deelnemer ook beter begrijpen welke werkzaamheden zijn/haar organisatie moet uitvoeren om AVG/GDPR compliant te worden.

Doel en opzet

Doel van deze klassikale training is dat u kennis en vaardigheden ontwikkelt waarmee u leert om veilig om te gaan met privacygevoelige informatie. Na afloop van deze praktijkgerichte en

boeiende training heeft u kennis en vaardigheden in alle facetten waar u mee te maken krijgt op het gebied van het zelf veilig omgaan met privacygevoelige informatie.

Er wordt gewerkt met docenten met veel praktijkervaring en uitstekende didactische kwaliteiten. Zij informeren u over de meest recente ontwikkelingen binnen dit vakgebied.

Studiebelasting en duur

De training is te volgen via e-learning.

Vooropleiding

Voor deze training worden algemene computervaardigheden gevraagd. Verder is er geen bijzondere voorkennis vereist.

Studiemateriaal

NIBE-SVV is dé financiële opleider voor het bank-, verzekerings- en effectenbedrijf en de standaard in de markt. Hiermee bent u verzekerd van veruit de hoogste kwaliteit.

U maakt gebruik van de meest actuele literatuur en beschikt over een moderne online leeromgeving. Deze online leeromgeving bevat alle informatie die u voor de opleiding nodig heeft.

Bewijs van deelname

Na afloop van de training ontvangt u het bewijs van deelname 'Privacy Awareness'.

Kostenspecificatie

Trainingskosten:	€ 395,50
Trainingsmateriaal:	€ 75,-
Locatie- en arrangementskosten:	zie p. 4.

LESVORMEN

E-LEARNING

U kunt op elk gewenst moment starten.

code NS-PYA

STUDIEPROGRAMMA

DE VOLGENDE ONDERWERPEN KOMEN AAN BOD:

- Introductie in de wereld van dataprivacy
- Een heldere en begrijpelijke uitleg van de wet en hoe u deze kunt gebruiken
- Hands-on aanpak om zelf uw eigen online tools privacyproof te krijgen
- Uitleg welke middelen u kunt gebruiken om uw online privacy te verbeteren
- Toelichting op het dataprivacyprogramma voor bedrijven (Privit8 modelaanpak), zodat u uw werkgever hierin kunt ondersteunen

SECURITY AWARENESS

Introductietraining op het gebied van security

DEZE PRAKTIJKGERICHTE TRAINING LEERT U VEILIG OM TE GAAN MET (DIGITALE) INFORMATIE. U LEERT SITUATIES HERKENNEN, ZODAT U MAATREGELEN KUNT NEMEN OM VEILIG OM TE GAAN MET MALWARE, INTERNET, SOCIAL MEDIA, E-MAIL, CLOUDFACILITEITEN, UW BEDRIJFSNETWERK ENZOVVOORT. U KRIJGT INZICHT IN HET BREDE SECURITYLANDSCHAP, VAN WET- EN REGELGEVING, NORMEN, INFORMATIEBEVEILIGING EN IT-BEVEILIGING TOT HET BELANG VAN AWARENESS. DEZE TRAINING WORDT UITGEVOERD DOOR COMPUTRAIN, BUSINESSPARTNER VAN NIBE-SVV.

Doelgroep

Deze training is speciaal ontwikkeld voor alle medewerkers in uw organisatie die zich bewust moeten zijn van de alledaagse risico's met betrekking tot (digitale) informatie.

Doel en opzet

Doel van deze klassikale training is dat u kennis en vaardigheden ontwikkelt waarmee u leert om veilig om te gaan met informatie. Na afloop van deze praktijkgerichte en boeiende training heeft u kennis en vaardigheden in alle facetten waar u mee te maken krijgt op het gebied van het zelf veilig omgaan met informatie. Er wordt gewerkt met gecertificeerde docenten, met veel praktijkervaring en uitstekende didactische kwaliteiten. Zij informeren u over de meest recente ontwikkelingen binnen dit vakgebied.

Studiebelasting en duur

De training bestaat uit 1 trainingsdag.

Vooropleiding

Voor deze training is geen speciale vooropleiding vereist.

Studiemateriaal

NIBE-SVV is al jaren dé financiële opleider voor het bank-, verzekerings- en effectenbedrijf en de standaard in de markt. Hiermee bent u verzekerd van veruit de hoogste kwaliteit.

U maakt gebruik van de meest actuele literatuur en beschikt over een moderne online leeromgeving. Deze online leeromgeving bevat alle informatie die u voor de training nodig heeft.

Bewijs van deelname

Na actieve deelname aan de bijeenkomst ontvangt u het bewijs van deelname 'Security Awareness'.

Kostenspecificatie

Trainingskosten: € 395,50
Trainingsmateriaal: € 75,-
Locatie- en arrangementskosten: zie p. 4.

STUDIEPROGRAMMA

DE VOLGENDE ONDERWERPEN KOMEN AAN BOD:

- Introductie op security en op het security-landschap
- Veilig omgaan met uw operation systems, zoals Mac OS of Windows
- Veilig omgaan met malware en antivirus
- Veilig werken op internet
- Hoe veilig om te gaan met social-netwerksites
- Hoe veilig om te gaan met e-mailcommunicatie
- Hoe veilig te werken met mobiele apparaten
- Hoe veilig te werken in de cloud
- Hoe te bepalen of uw netwerk veilig is

LESVORMEN

Deze training bestaat uit 1 dag. De bijeenkomst is van 09.30 uur tot 16.30 uur.

DAGTRAINING

code NS-SECA

Op onze website www.nibesv.nl vindt u de ingeplande data en plaatsen voor deze training.

DATAPRIVACY EN AVG

Snel op de hoogte van de AVG en de gevolgen voor u

DE NIEUWE ALGEMENE VERORDENING GEGEVENSBESCHERMING (AVG) IS INGEGAAN. WAT HOUDT DEZE PRIVACYWETGEVING IN? WAT MERKT U ERVAN IN UW WERK EN HET DAGELIJKS LEVEN? LEER IN DEZE ONLINE TRAINING WAT DE AVG BETEKENT VOOR UW EIGEN PRIVACY EN WAT DE GEVOLGEN ZIJN VOOR UW ORGANISATIE. DEZE TRAINING WORDT UITGEVOERD IN SAMENWERKING MET COMPUTRAIN, BUSINESSPARTNER VAN NIBE-SVV.

Doelgroep

Deze training is zeer geschikt als u in korte tijd de belangrijkste punten van de Algemene verordening gegevensbescherming (AVG) wilt weten.

Doel en opzet

Met deze online training leert u in uw eigen tempo op het tijdstip en de plek die u het beste uitkomen. U gaat aan de slag met de nieuwe privacywetgeving. U leert snel en eenvoudig aan de hand van professionele en Nederlands-talige e-learning en bijbehorende oefeningen.

Zo ontdekt u wat de Algemene verordening gegevensbescherming inhoudt, wat u er persoonlijk mee kunt en welke verantwoordelijkheden erbij komen voor uw organisatie. U bent binnen het studieprogramma flexibel in welke onderwerpen u wilt bestuderen.

Studiebelasting en duur

De training is te volgen via e-learning.

Vooropleiding

Voor deze training is geen speciale vooropleiding vereist.

Studiemateriaal

NIBE-SVV is dé financiële opleider voor het bank-, verzekerings- en effectenbedrijf en de standaard in de markt. Hiermee bent u verzekerd van veruit de hoogste kwaliteit.

U maakt gebruik van de meest actuele literatuur en beschikt over een moderne online leeromgeving. Deze online leeromgeving bevat alle informatie die u voor de opleiding nodig heeft.

Bewijs van deelname

Na afloop van de training ontvangt u het bewijs van deelname 'Dataprivacy en AVG' van NIBE-SVV.

Kostenspecificatie

Cursusgeld: € 49,50

LESVORMEN

E-LEARNING

U kunt op elk gewenst moment starten.
code NS-DAVG

STUDIEPROGRAMMA

DE VOLGENDE ONDERWERPEN KOMEN AAN BOD:

- Nieuwe privacywetgeving: relevant voor u
- Ken uw rechten en bescherm uw eigen privacy
- Meer verantwoordelijkheden voor uw organisatie
- Effect van wetgeving op uw dagelijks werk
- Eindtoets

MASTERCLASS PRIVACY & CYBERSECURITY

Risico's en maatregelen op het gebied van privacy en cybercrime

MET DE TOENAME VAN DIGITALE INFORMATIE NEEMT OOK DE CYBERCRIMINALITEIT TOE. ONZE DATA IS NIET ALTIJD MEER VEILIG, ER ZIJN DATALEKKEN, FRAUDE EN HACKAANVALLEN. HET MAAKT ONZE SAMENLEVING EN DE BEDRIJFSCONTINUÏTEIT KWETSBAAR. CYBERCRIME IS NIET TE VOORKOMEN, MAAR WELKE MAATREGELEN KUNT U NEMEN OM DE RISICO'S TE BEHEERSEN? EN HOE HOUDT U REKENING MET DE AANGESCHERPTE PRIVACYWETGEVING? VOLG DEZE MASTERCLASS VOOR DE ANTWOORDEN. DEZE MASTERCLASS WORDT UITGEVOERD IN SAMENWERKING MET COMPUTRAIN, BUSINESSPARTNER VAN NIBE-SVV.

Doelgroep

Deze Masterclass is zeer geschikt voor iedereen die kennis wil opdoen van privacy en cybersecurity.

Doel en opzet

De Masterclass Privacy & Cybersecurity is een college. In korte tijd krijgt u veel informatie via een presentatie. Ook kunt u enige vragen stellen gedurende de Masterclass.

Studiebelasting en duur

De Masterclass Privacy & Cybersecurity duurt 1 dagdeel.

Vooropleiding

Voor het volgen van deze Masterclass is geen specifieke voorkennis vereist.

Studiemateriaal

NIBE-SVV is al jaren dé financiële opleider voor het bank-, verzekerings- en effectenbedrijf en de standaard in de markt. Hiermee bent u verzekerd van veruit de hoogste kwaliteit.

U maakt gebruik van de meest actuele literatuur. U ontvangt de digitale hand-outs van de presentatie na afloop van de Masterclass.

Bewijs van deelname

Na actieve deelname aan de bijeenkomst ontvangt u het bewijs van deelname 'Masterclass Privacy & Cybersecurity'.

Kostenspecificatie

Trainingskosten: € 195,-

STUDIEPROGRAMMA

DE VOLGENDE ONDERWERPEN KOMEN AAN BOD:

- De voor- en nadelen van de digitalisering
- Cybercriminaliteit: wat is de handelswijze van een hacker of cybercrimineel?
- Wat zijn de bedrijfsrisico's
- Cyberbeveiliging: intelligence, preventie, detectie en respons
- Wetgeving rondom privacy en cyberbeveiliging
- Strategie cyberbeveiliging, meer dan techniek

LESVORMEN

Deze training bestaat uit 1 avond. De bijeenkomst is van 19.00 uur tot 21.30 uur.

AVONDTRAINING

code NS-MPCY

Op onze website www.nibesv.nl vindt u de ingeplande data en plaatsen voor deze training.

TRENDS IN ONLINE MARKETING

Cruciale trends voor uw organisatie

WELKE ONLINE MARKETINGTRENDS MAG U NIET MISSEN? WELKE INTERNATIONALE MARKETINGTRENDS ZIET U EN WELKE TRENDS ZETTEN DOOR IN NEDERLAND? WAT IS ER AL EN WAT IS SUCCESVOL? WAAR MOET U BINNEN UW ORGANISATIE OP INSPELEN? IN 1 DAG KOMEN ALLE TRENDS EN ONTWIKKELINGEN IN DE ONLINE MARKETING VOORBIJ. DE IDEALE TRAININGSDAG ALS U ZICH HELEMAAL WILT LATEN BIJPRATEN. DEZE TRAINING WORDT VERZORGD DOOR LECTRIC, BUSINESSPARTNER VAN NIBE-SVV.

Doelgroep

Deze trainingsdag is speciaal bedoeld voor iedereen die als professional in de wereld van online marketing werkt en op de hoogte wil zijn van de meest actuele trends en ontwikkelingen op dit vakgebied.

Doel en opzet

U krijgt in deze inspirerende training alle relevante informatie over de meest recente veranderingen in het toch al beweeglijke online marketinglandschap. Wat is de actuele stand van zaken? Welke verschuivingen hebben er in de sociale media plaatsgevonden? Hoe werkt contextmarketing? Dit en meer leert u tijdens deze training. Maar het blijft niet alleen bij informeren. Samen met u kijken we welke trends voor uw organisatie cruciaal zijn en hoe u uw marketingstrategie daarop zou kunnen afstemmen. Deze praktische opzet maakt de training extra aantrekkelijk, inspirerend en zinvol.

Studiebelasting en duur

Deze training duurt 1 dag.

Vooropleiding

Voor deze training is geen speciale vooropleiding vereist.

Studiemateriaal

NIBE-SVV is dé financiële opleider voor het bank-, verzekerings- en effectenbedrijf en de standaard in de markt. Hiermee bent u verzekerd van veruit de hoogste kwaliteit.

U maakt gebruik van de meest actuele literatuur en beschikt over een moderne online leeromgeving. Deze online leeromgeving bevat alle informatie die u voor de training nodig heeft.

Bewijs van deelname

Na actieve deelname aan de bijeenkomst ontvangt u het bewijs van deelname 'Trends in Online Marketing'.

Kostenspecificatie

Trainingskosten: € 600,-

Trainingsmateriaal: € 25,-

Locatie- en arrangementskosten: zie p. 4.

LESVORMEN

Deze training bestaat uit 1 dag. De bijeenkomst is van 09.30 uur tot 16.30 uur.

DAGTRAINING

code NS-TTOM

Op onze website www.nibesvv.nl vindt u de ingeplande data en plaatsen voor deze training.

STUDIEPROGRAMMA

IN DEZE TRAINING KOMEN DE VOLGENDE ONDERWERPEN AAN BOD:

- Veranderend online mediagedrag
- Trends in social media
- Trends in aanpak: contextmarketing
- Trends in crowdsourcing en crowdfunding
- Trends in mobile
- Trends in marketing
- Mediatrends
- De invloed van trends op kanaalkeuze en crossmedia
- De invloed van trends op contentstrategie, contentmarketing en contentformules

SCHRIJVEN VOOR HET WEB

Versterk uw boodschap met effectieve webteksten

KORT, KORTER, KORTST WAS LANG HET ADVIES VOOR TEKSTEN OP EEN WEBSITE. MAAR KLOPT DIT NOG WEL? ER IS IN DE AFGELOPEN JAREN VEEL VERANDERD IN HET ONLINE LEES- EN KIJKGEDRAG. ZO LEZEN WE VAN MOBIEL EN TABLET, WORDEN SCHERMEN BETER EN GROEIEN ER GENERATIES OP DIE EEN WERELD ZONDER INTERNET NIET KENNEN. IN DE TRAINING SCHRIJVEN VOOR HET WEB LEERT U TEKSTEN SCHRIJVEN VOOR HET INTERNET VAN NU EN VAN MORGEN. DEZE TRAINING WORDT VERZORGD DOOR LECTRIC, BUSINESS-PARTNER VAN NIBE-SVV.

Doelgroep

U bent (beginnend) webmanager, webredacteur, contentmanager, copywriter, communitymanager, (online) marketeer of in een andere rol verantwoordelijk voor het schrijven van internetteksten.

Doel en opzet

In deze praktische training oefent u onder meer met het schrijven van informatieve en verkoopteksten, blogs en e-mails. Ook maakt u gebruik van praktijkgericht lesmateriaal en onze online leeromgeving.

Studiebelasting en duur

De training Schrijven voor het Web duurt 2 dagen.

Vooropleiding

Voor deze training is geen speciale vooropleiding vereist.

Studiemateriaal

NIBE-SVV is al jaren dé financiële opleider voor het bank-, verzekerings- en effectenbedrijf en de standaard in de markt. Hiermee bent u verzekerd van vanuit de hoogste kwaliteit.

U maakt gebruik van de meest actuele literatuur en beschikt over een moderne online leeromgeving. Deze online leeromgeving bevat alle informatie die u voor de training nodig heeft.

Bewijs van deelname

Na actieve deelname aan de bijeenkomsten ontvangt u het bewijs van deelname 'Schrijven voor het Web'.

Kostenspecificatie

Trainingskosten: € 1.125,-
Trainingsmateriaal: € 50,-
Locatie- en arrangementskosten: zie p. 4.

STUDIEPROGRAMMA

DE VOLGENDE ONDERWERPEN KOMEN AAN BOD:

SCHRIJVEN VOOR HET WEB

- Kenmerken van internet
- Technologie, structuur en zoekmachines
- Beeldscherm versus gedrukte media
- De lezer als haastige bezoeker

STRUCTUUR EN TEKST VOOR HET WEB

- Kort en duidelijk formuleren
- Structureren van informatie op siteniveau
- Structureren van informatie op paginaniveau
- Informatieblokken als bouwstenen
- Relatie tussen tekst en hyperlink
- Schrijven met een contentmanagementsysteem

SOORTEN TEKSTEN

- Voorlichting en informatie
- Blogs, wiki's en helpteksten
- Schrijven van e-mails

SCHRIJFVAARDIGHEID

- Structuur aanbrengen in informatie
- Titels en koppen
- Kort, bondig en helder schrijven
- Gebruik van beeld bij teksten
- Beoordeling van eigen website
- Persoonlijk actieplan

LESVORMEN

Deze training bestaat uit 2 dagen. Tussen de trainingsdagen zit een periode van 1 week. De bijeenkomsten zijn van 09.30 uur tot 16.30 uur.

DAGTRAINING

code NS-TSW

Op onze website www.nibesvv.nl vindt u de ingeplande data en plaatsen voor deze training.

SCHRIJVEN VOOR SOCIAL MEDIA

Bereik én raak uw publiek via social media

EEN ACCOUNT OP BIJVOORBEELD TWITTER OF FACEBOOK IS ZO AANGEMAAKT. MAAR DAN? IS HET VOOR UW ORGANISATIE DUIDELIJK WAAROM, HOE EN VOOR WIE U SOCIAL MEDIA GEBRUIKT? EN WAT KOMT ER KIJKEN BIJ HET SCHRIJVEN VOOR DEZE POPULAIRE KANALEN? HET PLAATSEN VAN KORTE EN BONDIGE CONTENT DIE BINNEN ENKELE SECONDEN DE KERN RAAKT EN UW ACHTERBAN PRIKKELT, IS LASTIGER DAN HET LIJKT. DEZE PRAKTISCHE 2-DAAGSE TRAINING VAN ONZE BUSINESSPARTNER LECTRIC GEEFT U DE HANDVATTEN OM EFFECTIEF SOCIAL MEDIA IN TE ZETTEN DOOR EEN NIEUWE MANIER VAN SCHRIJVEN.

Doelgroep

Deze training is zeer interessant voor een brede doelgroep die te maken heeft met online communicatie via social media: (web)redacteuren, contentspecialisten, journalisten, social-media adviseurs, webcaremedewerkers, KCC-medewerkers, directeuren, beleidsmedewerkers, secretaresses, zzp'ers enzovoort.

Doel en opzet

Hoe kunt u zich beter bekwalen in het schrijven voor social media dan daarmee te oefenen? Een ervaren trainer geeft u de tips en aanwijzingen die u daarvoor nodig heeft. In deze training wordt u dus zeker bijgepraat over alle facetten van social media, maar het doen staat centraal. Schrijven! Uw trainer kijkt over uw schouder mee en u kunt uw teksten vergelijken met die van uw medestudenten. U schaaft aan uw schrijftechniek, doet ideeën op voor het regelmatig plaatsen van content voor uw eigen organisatie en brengt dat meteen in

praktijk. In de training put u uit praktijkgericht lesmateriaal. Daarnaast heeft u toegang tot onze online leeromgeving.

Studiebelasting en duur

Deze training bestaat uit 2 dagen.

Vooropleiding

Voor deze training is geen speciale vooropleiding vereist.

Studiemateriaal

NIBE-SW is dé financiële opleider voor het bank-, verzekerings- en effectenbedrijf en de standaard in de markt. Hiermee bent u verzekerd van veruit de hoogste kwaliteit.

U maakt gebruik van de meest actuele literatuur en beschikt over een moderne online leeromgeving. Deze online leeromgeving bevat alle informatie die u voor de training nodig heeft.

Bewijs van deelname

Na actieve deelname aan de bijeenkomsten ontvangt u het bewijs van deelname 'Schrijven voor Social Media'.

Kostenspecificatie

Trainingskosten: € 1.125,-
Trainingsmateriaal: € 50,-
Locatie- en arrangementskosten: zie p. 4.

LESVORMEN

Deze training bestaat uit 2 dagen. Tussen de trainingsdagen zit een periode van 1 week. De bijeenkomsten zijn van 09.30 uur tot 16.30 uur.

DAGTRAINING

code NS-TSVS

Op onze website www.nibesvv.nl vindt u de ingeplande data en plaatsen voor deze training.

STUDIEPROGRAMMA

IN DEZE TRAINING KOMEN DE VOLGENDE ONDERWERPEN AAN BOD:

DO'S EN DON'TS VOOR GOEDE SOCIAL POSTS OP: LINKEDIN, FACEBOOK, TWITTER EN INSTAGRAM

- Impact van de tone of voice
- Tone of voice voor uw doelgroep
- Formeel of informeel/u of je
- Humor op social media, kan dat?
- Cialdini: 6 verleidingsprincipes om mensen te activeren
- Schrijfstijlen voor social media
- 8 stijlmiddelen voor goede posts

HET CREËREN VAN ENGAGEMENT

- Content posten, reageren en engagen
- Call-to-actions
- Beeld en video op Facebook, LinkedIn, Twitter en Instagram
- Belang van algoritme
- Content recyclen
- Contentplanning
- Resultaten meten en bijstellen

CUSTOMER JOURNEY

Grip op de klant

HOE ZORGT U ERVOOR DAT EEN (POTENTIËLE) KLANT IN ZIJN KLANTREIS BIJ U UITKOMT? EN HOE VOORKOMT U DAT EEN KLANT LATER ALSNOG AFHAAKT? IN DEZE TRAINING KRIJGT U INZICHT IN DE CUSTOMER JOURNEY EN HOE U DEZE KUNT OPTIMALISEREN. OOK WEET U OP HET JUISTE MOMENT MET DE JUISTE BOODSCHAP TE KOMEN. DAARNAAST KOMT CUSTOMER JOURNEY MAPPING AAN DE ORDE: EEN METHODE OM VANUIT DE KLANT TE DENKEN EN DE PROCESSEN BINNEN UW ORGANISATIE DAAROP AF TE STEMMEN. KORTOM: EEN PRAKTISCHE TRAINING DIE U MEER TEVREDEN KLANTEN OPLEVERT. DE TRAINING WORDT UITGEVOERD DOOR LECTRIC, BUSINESS-PARTNER VAN NIBE-SVV.

Doelgroep

U bent werkzaam in de marketing- en communicatiebranche en u wilt binnen uw organisatie customer journey en customer journey mapping optimaal toepassen.

Doel en opzet

In deze training verdiept u zich in de customer journey. Waar komt de klant het eerst met uw organisatie of product in contact? Via social media, uw website of door een e-mail? De verschillende touchpoints vormen het startpunt van de klantreis. U onderzoekt hoe de klant beweegt van bewustwording, naar oriëntatie, koop en uiteindelijk loyaliteit en waar de klant gedurende deze journey tegenaan loopt. Door funneloptimalisatie verhoogt u de conversie. In de training wordt gebruikgemaakt van praktijkgericht lesmateriaal. Alle relevante informatie die u nodig heeft, vindt u in onze online leeromgeving.

Studiebelasting en duur

De training Customer Journey duurt 1 dag.

Vooropleiding

Voor deze training is geen speciale vooropleiding vereist.

Studiemateriaal

NIBE-SVV is al jaren dé financiële opleider voor het bank-, verzekerings- en effectenbedrijf en de standaard in de markt. Hiermee bent u verzekerd van veruit de hoogste kwaliteit.

U maakt gebruik van de meest actuele literatuur en beschikt over een moderne online leeromgeving. Deze online leeromgeving bevat alle informatie die u voor de training nodig heeft.

Bewijs van deelname

Na actieve deelname aan de bijeenkomsten ontvangt u het bewijs van deelname 'Customer Journey'.

Kostenspecificatie

Trainingskosten: € 600,-

Trainingsmateriaal: € 25,-

Locatie- en arrangementskosten: zie p. 4.

STUDIEPROGRAMMA

DE VOLGENDE ONDERWERPEN KOMEN AAN BOD:

- Wat is een customer journey?
- Customer journey mapping
- Doelgroepanalyse
- Persona ontwikkelen
- Funneloptimalisatie
- Touchpoints en kanalen
- Bestaande klantprocessen analyseren en verbeteren
- Nieuwe klantprocessen bedenken
- Resultaten meten

LESVORMEN

Deze training bestaat uit 1 dag. De bijeenkomst is van 09.30 uur tot 16.30 uur.

DAGTRAINING

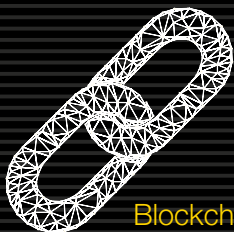
code NS-TCJ

Op onze website www.nibesv.nl vindt u de ingeplande data en plaatsen voor deze training.

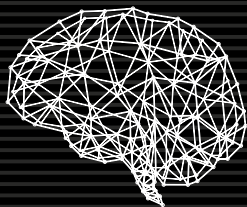
The image features a black background with five horizontal yellow lines. Each line is terminated on the right by a small yellow circle with a dot in the center. The text 'NEXT ACADEMY' is centered horizontally. 'NEXT' is in white, and 'ACADEMY' is in yellow. The yellow text 'ACADEMY' is positioned between the second and fourth yellow lines. The white text 'NEXT' is positioned between the first and second yellow lines.

NEXT ACADEMY

TOEKOMSTGERICHTE FINANCIAL SERVICES



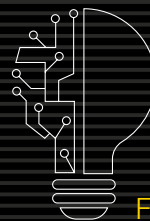
Blockchain



Artificial Intelligence

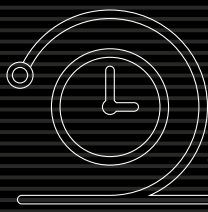


NEXT Payments



Fintech

SKILLS VAN DE TOEKOMST



Agile

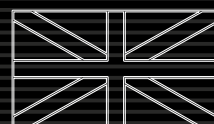
Scrum



Lean



Digitaal Adviseren



English

NIEUWE VAKGEBIEDEN



Online marketing



Security, data protection
en privacy



Data analyse en
business intelligence

NIBE
OPLEIDER VOOR
DE FINANCIËLE
DIENSTVERLENING

SVV

NEXTACADEMY.NL